



GÎTES BAIE L'ISLE - NEUVIC

GÎTES BAIE L'ISLE À NEUVIC

Bienvenue dans nos 3 gîtes à Neuvic

<https://gites-baielisle-neuvic.fr>



Anne-Sophie et Hervé PORQUEZ

+33 5 53 80 22 88

+33 6 02 09 29 83

A Gîte Paulick - Baie l'Isle - Neuvic: Gîte

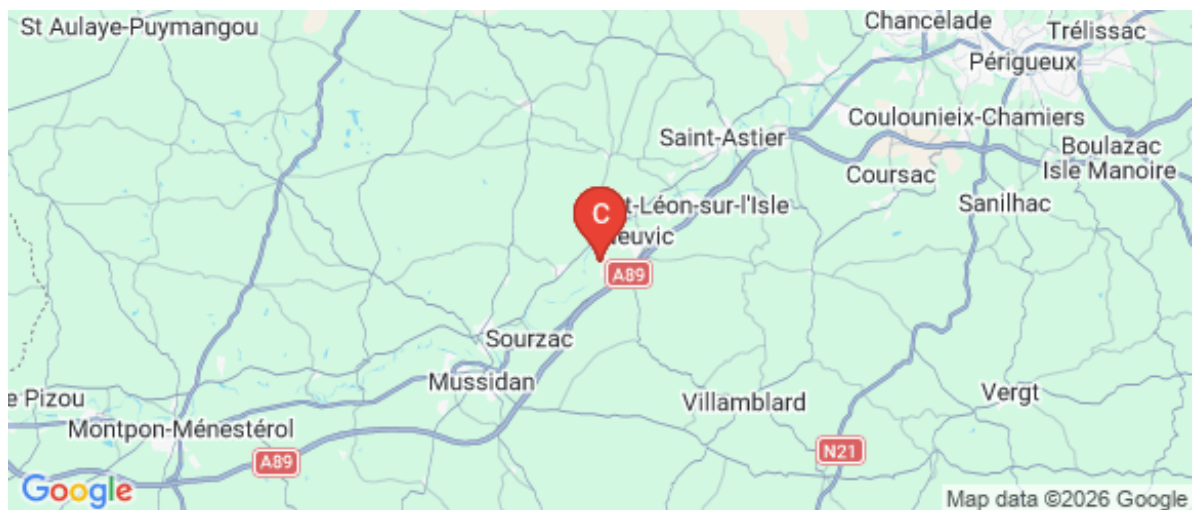
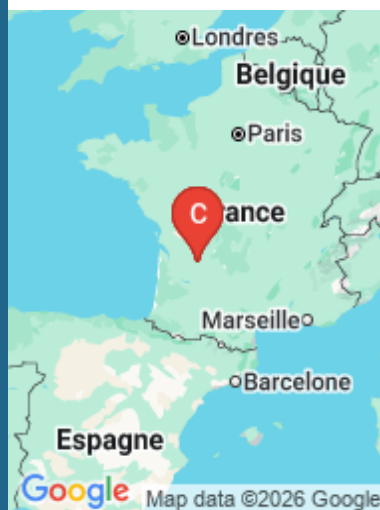
Paulick - Lieu-dit Léonardoux 1552 route de la
Veyssière 24190 NEUVIC

B Gîte Jerflo - Baie l'Isle - Neuvic: Gîte Jerflo -

Lieu-dit Léonardoux 1552 route de la Veyssière
24190 NEUVIC

C Gîte Dianne : Gîte Dianne - Baie l'Isle Lieu-dit

Léonardoux 1552 route de la veyssière 24190
NEUVIC





Gîte Paulick - Baie l'Isle - Neuvic



Maison



6

personnes
(Maxi: 6 pers.)



3

chambres



120

m²

Amateurs de bâti ancien et de pierres, venez découvrir le gîte Paulick entièrement rénové et décoré avec soin. La bâtisse est mitoyenne avec une autre location, mais chaque gîte (3 au total) possède un accès indépendant et un jardin privatif. L'authenticité des lieux et le confort moderne s'allient pour vous offrir un séjour agréable et convivial pour des vacances en famille.

La maison est composée d'une grande pièce à vivre avec cuisine équipée, canapé, fauteuils et télévision.

CH 1 : 1 lit 140, TV, salle d'eau avec WC. RDC.

A l'étage : CH 2 : 2 lits 90, TV. CH 3 : 1 lit 140, TV. Salle de bain, WC indépendants et laverie.

A l'extérieur, petit-déjeuner en terrasse, barbecue ou pause dans le jardin privatif. Sur le terrain de 2,5 ha clos (portail sécurisé avec digicode) et arboré commun aux 3 gîtes, piscine 10X5m, non chauffée, avec horaire d'accès en été, sécurisée par dôme et table de ping pong.

Les gîtes se situent dans l'enceinte d'une propriété privée, tout visiteur est formellement interdit.





Pièces et équipements

<i>Chambres</i>	Chambre(s): 3 Lit(s): 4	dont lit(s) 1 pers.: 2 dont lit(s) 2 pers.: 2
<i>Salle de bains / Salle d'eau</i>	Salle de bains avec baignoire Sèche cheveux Salle(s) de bains (avec baignoire): 1 Salle(s) d'eau (avec douche): 1	Salle de bains avec douche Sèche serviettes
<i>WC</i>	WC: 2 WC indépendants	
<i>Cuisine</i>	Cuisine Combiné congélation Four à micro ondes	Appareil à raclette Four Lave vaisselle
<i>Autres pièces</i>	Salon Terrasse	Séjour
<i>Media</i>	Télévision	Wifi
<i>Autres équipements</i>	Lave linge privatif Matériel de repassage	Sèche linge privatif
<i>Chauffage / AC</i>	Chauffage	
<i>Exterieur</i>	Barbecue Jardin privé Terrain clos	Cour Salon de jardin
<i>Divers</i>		

Infos sur l'établissement



Communs

A proximité propriétaire
Jardin commun

Entrée indépendante
Mitoyen locataire



Activités



Réseaux

Accès Internet
wifi



Stationnement

Parking privé



Services

Nettoyage / ménage

Forfait ménage en option 100€ / semaine



Extérieurs

Piscine partagée

Piscine couverte

Table de ping pong

Dôme entièrement rétractable.

A savoir : conditions de la location

<i>Arrivée</i>	16h00
<i>Départ</i>	10h00
<i>Langue(s) parlée(s)</i>	Français
<i>Annulation/Prépaiement/Dépot de garantie</i>	350€
<i>Moyens de paiement</i>	Chèques bancaires et postaux Chèques Vacances Virement bancaire
<i>Ménage</i>	
<i>Draps et Linge de maison</i>	Draps et/ou linge compris Linge de lit: parure complète avec housse de couette. Linge de maison: torchon, essuie mains, nappe, serviette de table. Linge de toilette: serviette, drap de bain et serviette pour la piscine.
<i>Enfants et lits d'appoints</i>	Lit bébé Matériel de puériculture: chaise haute, baignoire, matelas à langer et sortie de bain sur demande.
<i>Animaux domestiques</i>	Les animaux ne sont pas admis.

Tarifs (au 15/04/26)

Gîte Paulick - Baie l'Isle - Neuvic

Tarif standard pour 6 personnes. Nous contacter pour tout autre renseignement. Au delà de 3 nuitées, le tarif semaine s'applique. Taxe de séjour en supplément

Tarifs en €:	Tarif 1 nuit en semaine (L, M, M, J, D)	Tarif 1 nuit en weekend (V ou S)	Tarif 2 nuits weekend (V+S)	Tarif 7 nuits semaine
du 31/12/2025 au 30/05/2026	180€	180€	360€	650€
du 30/05/2026 au 11/07/2026	210€	210€	420€	700€
du 11/07/2026 au 29/08/2026				900€
du 29/08/2026 au 03/10/2026	210€	210€	420€	700€
du 03/10/2026 au 14/11/2026	180€	180€	360€	650€



Gîte Jerflo - Baie l'Isle - Neuvic



Maison



2

personnes
(Maxi: 2 pers.)



1

chambre



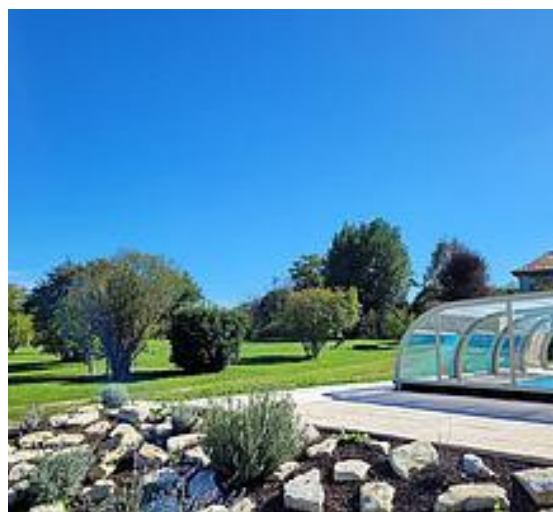
60

m2

Le gîte Jerflo allie l'authenticité du bâti ancien (poutres apparentes, mur en pierre, sol en terre cuite, parquet) avec tout le confort moderne pour des vacances réussies. Ce gîte de 2 pers. est entièrement rénové. La bâtisse, mitoyenne avec la maison des propriétaires, fait partie d'un ensemble de 3 gîtes avec une piscine commune mais chaque gîte possède un accès indépendant et un jardin privatif. La maison est composée d'une grande pièce à vivre avec cuisine équipée, canapé et télévision. CH 1 : 1 lit 140 + 1 lit 90, TV, salle d'eau et WC indépendants, étage. A l'extérieur, petit-déjeuner en terrasse, barbecue ou pause dans le jardin privatif. Sur le terrain de 2,5 ha clos (portail sécurisé avec digicode) et arboré commun aux 3 gîtes, piscine 10X5m, non chauffée, avec horaire d'accès en été, sécurisée par dôme et table de ping-pong. Linge + chauffage inclus.

Les gîtes se situent dans l'enceinte d'une propriété privée, tout visiteur est formellement interdit.





Pièces et équipements

<i>Chambres</i>	Chambre(s): 1 Lit(s): 2	dont lit(s) 1 pers.: 1 dont lit(s) 2 pers.: 1
<i>Salle de bains / Salle d'eau</i>	Salle de bains avec douche Salle(s) d'eau (avec douche): 1	
<i>WC</i>	WC: 1 WC indépendants	
<i>Cuisine</i>	Cuisine Combiné congélation Four à micro ondes	Appareil à raclette Four Lave vaisselle
<i>Autres pièces</i>	Séjour	
<i>Media</i>	Télévision	Wifi
<i>Autres équipements</i>	Lave linge privatif Matériel de repassage	Sèche linge privatif
<i>Chauffage / AC</i>		
<i>Exterieur</i>	Abri couvert Cour Terrain clos	Barbecue Jardin privé
<i>Divers</i>		

Infos sur l'établissement



Communs

Entrée indépendante
Mitoyen propriétaire

Jardin commun



Activités



Réseaux

Wifi



Stationnement

Parking privé



Services

Nettoyage / ménage

Forfait ménage en option 80€ / semaine



Extérieurs

Piscine partagée

Piscine couverte

Table de ping pong

dôme entièrement rétractable.

A savoir : conditions de la location

<i>Arrivée</i>	16h00
<i>Départ</i>	10h00
<i>Langue(s) parlée(s)</i>	Français
<i>Annulation/Prépaiement/Dépot de garantie</i>	250€
<i>Moyens de paiement</i>	Chèques bancaires et postaux Chèques Vacances Virement bancaire
<i>Ménage</i>	
<i>Draps et Linge de maison</i>	Draps et/ou linge compris Linge de lit: parure complète avec housse de couette. Linge de maison: torchon, essuie mains, nappe, serviette de table. Linge de toilette: serviette, drap de bain et serviette pour la piscine.
<i>Enfants et lits d'appoints</i>	Lit bébé Matériel de puériculture: chaise haute, baignoire, matelas à langer et sortie de bain sur demande.
<i>Animaux domestiques</i>	Les animaux ne sont pas admis.

Tarifs (au 15/04/26)

Gîte Jerflo - Baie l'Isle - Neuvic

pour les nuitées, le tarif s'applique pour 1 lit. Nous contacter pour toute personne supplémentaire. Sous réserve de disponibilité. Au delà de 3 nuitées, le tarif semaine s'applique. Taxe de séjour en supplément

Tarifs en €:	Tarif 1 nuit en semaine (L, M, M, J, D)	Tarif 1 nuit en weekend (V ou S)	Tarif 2 nuits weekend (V+S)	Tarif 7 nuits semaine
du 31/12/2025 au 30/05/2026	60€	60€	120€	450€
du 30/05/2026 au 11/07/2026	70€	70€	140€	550€
du 11/07/2026 au 29/08/2026				600€
du 29/08/2026 au 03/10/2026	70€	70€	140€	550€
du 03/10/2026 au 14/11/2026	60€	60€	120€	450€



Gite Dianne



Maison



6

personnes
(Maxi: 6 pers.)



3

chambres



110

m2

Amateurs de bâti ancien et de pierres, venez découvrir le gîte Dianne entièrement rénové et décoré avec soin.

La bâtisse est mitoyenne avec une autre location, mais chaque gîte (3 au total) possède un accès indépendant et un jardin privatif.

Les tomettes anciennes au sol et les poutres cérusées donnent une touche de charme supplémentaire au lieu.

La maison est composée d'une grande pièce à vivre avec cuisine équipée, deux canapés et TV, salle d'eau, WC indépendants.

CH 1 : 1 lit 140, TV, RDC.

A l'étage : CH 2 : 1 lit 140, TV, lit bébé, table à langer

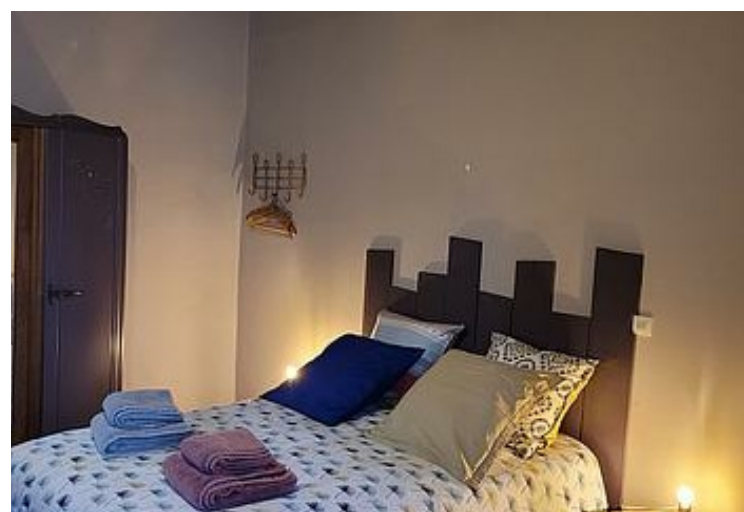
CH 3 : 1 lit 140, TV

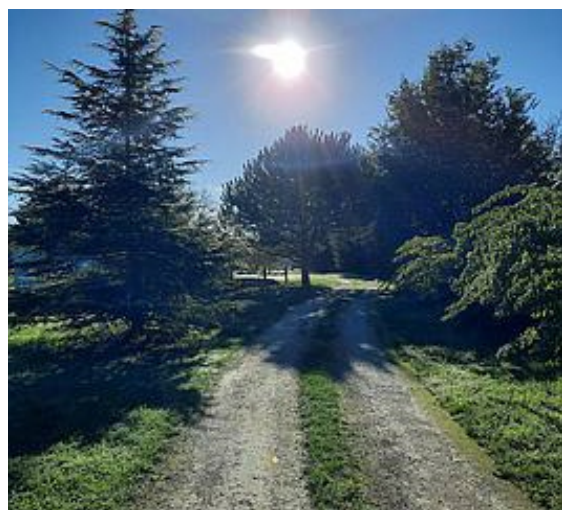
Salle de bain, WC indépendants.

A l'extérieur, petit-déjeuner en terrasse, barbecue ou pause dans le jardin privatif.

Sur le terrain de 2,5 ha clos (portail sécurisé avec digicode) et arboré commun aux 3 gîtes, table de ping-pong et piscine 10X5m, non chauffée, avec horaire d'accès en été, sécurisée par dôme.

Les gîtes se situent dans l'enceinte d'une propriété privée, tout visiteur est formellement interdit.





Pièces et équipements

<i>Chambres</i>	Chambre(s): 3 Lit(s): 3	dont lit(s) 1 pers.: 0 dont lit(s) 2 pers.: 3
<i>Salle de bains / Salle d'eau</i>	Salle de bains avec baignoire Sèche cheveux	Salle de bains avec douche Sèche serviettes
	Salle(s) de bains (avec baignoire): 1 matériel de repassage Salle(s) d'eau (avec douche): 1	
<i>WC</i>	WC: 2 WC indépendants	
<i>Cuisine</i>	Cuisine	Appareil à raclette
	Combiné congélation Four à micro ondes	Four Lave vaisselle
	grille pain, cafetière filtre et cafetière à dosette, bouilloire.	
<i>Autres pièces</i>	Salon Terrasse	Séjour
<i>Media</i>	Télévision	Wifi
<i>Autres équipements</i>	Lave linge privatif	Sèche linge privatif
<i>Chauffage / AC</i>	Chauffage	
<i>Exterieur</i>	Barbecue Jardin privé Terrain clos	Cour Salon de jardin
<i>Divers</i>		

Infos sur l'établissement



Communs

A proximité propriétaire
Jardin commun

Entrée indépendante
Mitoyen locataire



Activités



Réseaux

Accès Internet
wifi



Stationnement

Parking



Services

Nettoyage / ménage
forfait ménage en option 100€/semaine.



Extérieurs

Piscine partagée
Table de ping pong
Dôme entièrement retractable.

Piscine couverte

A savoir : conditions de la location

<i>Arrivée</i>	16h00
<i>Départ</i>	10h00
<i>Langue(s) parlée(s)</i>	Français
<i>Annulation/Prépaiement/Dépot de garantie</i>	350€
<i>Moyens de paiement</i>	Chèques bancaires et postaux Chèques Vacances Virement bancaire
<i>Ménage</i>	
<i>Draps et Linge de maison</i>	Draps et/ou linge compris linge de lit: parure complète avec housse de couette. linge de maison: torchon, essuie mains, nappe, serviette de table. linge de toilette: serviette, drap de bain et serviette pour la piscine.
<i>Enfants et lits d'appoints</i>	Lit bébé matériel de puériculture: chaise haute, baignoire, matelas à langer et sortie de bain.
<i>Animaux domestiques</i>	Les animaux ne sont pas admis.

Tarifs (au 15/04/26)

Gite Dianne

Tarif standard pour 6 personnes. Nous contacter pour tout autre renseignement. Au delà de 3 nuitées, le tarif semaine s'applique. Taxe de séjour en supplément.

Tarifs en €:	Tarif 1 nuit en semaine (L, M, M, J, D)	Tarif 1 nuit en weekend (V ou S)	Tarif 2 nuits weekend (V+S)	Tarif 7 nuits semaine
du 31/12/2025 au 30/05/2026	180€	180€	360€	650€
du 30/05/2026 au 11/07/2026	210€	210€	420€	700€
du 11/07/2026 au 29/08/2026				900€
du 29/08/2026 au 03/10/2026	210€	210€	420€	700€
du 03/10/2026 au 14/11/2026	180€	180€	360€	650€

Mes recommandations

Guide Touristique

Carte Vélo Route Voie Verte

OFFICES DE TOURISME VALLÉE DE L'ISLE
WWW.TOURISME-ISLEPERIGORD.COM



Restaurant L'Extra

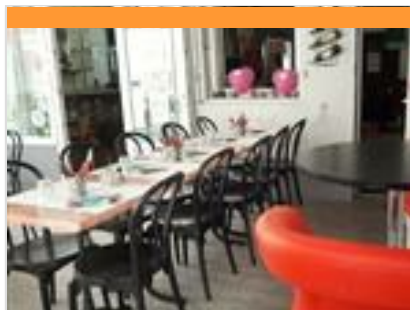
+33 5 53 80 67 49
7 Place de l'Eglise

<https://www.lextraneuvic.fr>

2.5 km
NEUVIC



Sur place ou à emporter, régalez-vous avec nos salades et burgers que nous préparons sous vos yeux au restaurant L'Extra Neuvic ! Légumes frais et préparés tous les jours, livraison quotidienne de pains hamburgers artisanaux, glaces artisanales : un maximum de produits frais et locaux pour un maximum de saveurs. Vous pourrez déguster votre menu en salle, en terrasse, dans le jardin ou l'emporter chez vous. Clic & collect et carte disponible sur www.lextraneuvic.fr
Exemple de plats : - Salade composée. - Burgers, wraps. - Glaces artisanales. - Milkshakes maison Les + : - Les produits frais et locaux - La vente de plats à emporter et l'ouverture en continu du matin au soir 7j/7, sauf les 24/12 (soir), 25/12 (midi et soir) et 31/12 (soir)



Restaurant La Pomme Dorée

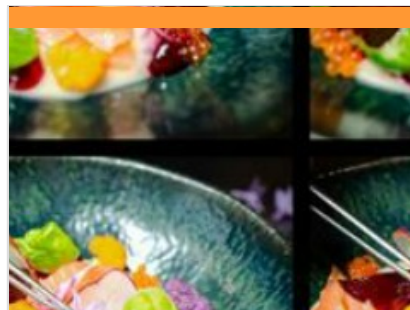
+33 5 53 80 60 34
11 place de l'Eglise

<http://www.restaurant-neuvic.fr>

2.5 km
NEUVIC



Au cœur du village derrière l'église, l'équipe de la Pomme Dorée vous réserve un accueil chaleureux et convivial dans un cadre rustique, avec service en terrasse et bar l'été. Cuisine traditionnelle, pizzas et vente à emporter. Exemples de plats : - Pizza, magret, entrecôte - Salades - Tarte tatin maison, glaces, desserts variés Une salle au rez-de-chaussée (20 pers.), terrasse d'été (20 pers.) et véranda d'hiver et d'été (20 pers). Les + : - La situation privilégiée au cœur du bourg - Plats à emporter (pizza, burger, salade...).



Restaurant Le Cilaos

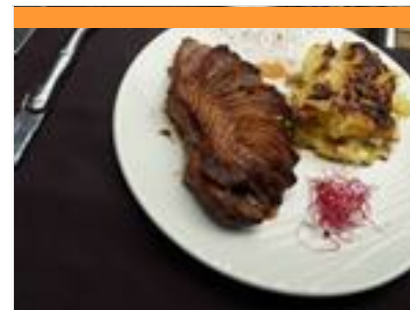
+33 5 53 81 11 64
15 Avenue de Planèze

<https://www.facebook.com/leCilaos.Neu>

2.8 km
NEUVIC



Sur les rives de l'Isle, dans un cadre chaleureux et atypique, le Cilaos propose une cuisine maison, mêlant tradition et créativité. Abel, Maxence, Clarisse et Maëlle y mettent en avant des produits locaux, des saveurs sincères et une atmosphère conviviale. Une belle adresse pour savourer une cuisine généreuse, entre terroir et gourmandise contemporaine. Exemple de plats : - Risotto parmesan, saucisses de Morteau et huile de truffe - Paleron de boeuf confit, légumes, mousseline de pommes de terre - Choux gourmand à la vanille de Madagascar Le restaurant dispose d'une salle à l'étage (40 pers.) et d'une terrasse d'été (40 pers.) L'établissement propose également un service traiteur. Les plus : - La vue panoramique sur la rivière Isle depuis la terrasse d'été à l'étage - Une cuisine raffinée de saison



Restaurant Le Kayola

+33 5 53 81 26 08
18 Route de Saint Astier

<https://www.kayola-neuvic.fr>

3.4 km
NEUVIC



Situé à Planèze, le Kayola vous accueille dans un lieu convivial et chaleureux. Cuisine de terroir et à la plancha, sur place ou à emporter. Organisation de vos événements : repas de groupes, anniversaires (gâteau pâtissier fait maison). Venez découvrir nos saveurs d'ici et d'ailleurs ! Spécialités : - Apéritif maison "le Kayomiel" - Crevettes et calamars grillés à la plancha - Gambas flambées - Foie gras et pâtisseries maison. 2 salles climatisées (40 pers. + 30 pers.), 1 terrasse extérieure (30 pers.). Les plus : - Cuisine du terroir de qualité, faite maison - L'accueil chaleureux



Restaurant L'Assiette Troglodyte

+33 5 53 82 45 23

Place de l'Eglise 2370 Avenue Simone Veil

<https://l-assiette-troglodyte-restaurant-s>

5.5 km
SOURZAC



Dans un cadre atypique, le bar restaurant vous accueille dans une bâtisse troglodytique bordée d'une fontaine pétillante et d'une grande terrasse face à l'église. Le chef vous propose une cuisine traditionnelle : poisson, viandes et cuisine au grill. 2 salles climatisées à l'étage (40 + 20 couverts), 1 salle au rez-de-chaussée (20 couverts) et 1 terrasse en saison (60 couverts). Les + : - Les plats faits maison - Le cadre original au creux du rocher

Mes recommandations (suite)

Guide Touristique

Carte Vélo Route Voie Verte

OFFICES DE TOURISME VALLÉE DE L'ISLE
WWW.TOURISME-ISLEPERIGORD.COM



Restaurant Chez Bonnebouche

+33 5 53 80 48 59 +33 6 87 48 15 22

3326 rte de Neuvic

<https://www.facebook.com/profile.php?id=100000000000000>

5.8 km

SAINT-JEAN-D'ESTISSAC



Dans sa cuisine où l'on peut le voir à l'œuvre, Raphaël vous concocte une cuisine inventive, des produits frais associés à une touche de saveurs venues d'ailleurs. Il change ainsi la carte chaque semaine. Marie-Hélène, quant à elle, vous accueille avec le sourire dans une chaleureuse bâtisse en pierre ou sur la terrasse ornée d'un four à pain. Réservation obligatoire. 1 salle intérieure et une terrasse d'été ombragée et fleurie Exemple de plats : - Chèvre de Grignols et son tartare de légumes - Magret de canard, miel, gingembre - Nougat glacé orange, grand-marnier



Restaurant Le Relais de Gabillou

+33 5 53 81 01 42

222 Avenue Simone Veil

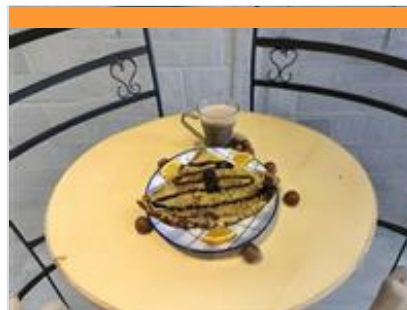
<https://relaisdegabillou.metro.rest>

7.4 km

SOURZAC



Jérôme vous accueille au restaurant Le Relais de Gabillou et vous propose une cuisine "fait maison", une ardoise du jour qui change chaque midi et une sélection de menus avec des produits variés et frais. Le restaurant dispose d'une grande salle avec cheminée et salon ainsi que d'une terrasse ombragée aux beaux jours. Exemples de plats : - Profiteroles d'escargots - Terrine de campagne au poivre vert - Moelleux chocolat-noix les plus : - 1 grande salle avec cheminée en hiver et la terrasse ombragée l'été. - Menu burger sur place et à emporter chaque vendredi soir



Salon de thé - Restaurant Le Jardin des Thés

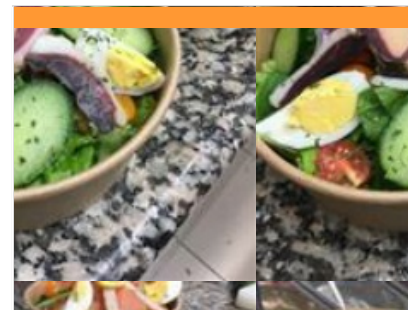
+33 5 53 80 08 21

8.1 km

MUSSIDAN



Situé à côté de la halle, au cœur de Mussidan, sur le trajet de la Vélouroute et du chemin de Compostelle, faites une escale dans cette crêperie-salon de thés intimiste en service continu. A déguster : galettes garnies, salades composées et bonnes pâtes fraîches. Carte sucrée avec une large sélection de crêpes et glaces. A accompagner avec un thé ou un chocolat à l'ancienne, à tester absolument ! 1 salle climatisée, terrasse. Vente d'accessoires et de thés/tisanes. Exemples de plats : - Crêpes et galettes garnies - Salades composées - Pâtes fraîches



Restaurant Au Bon Accueil

+33 5 53 91 82 17

54 Rue Grand'Rue

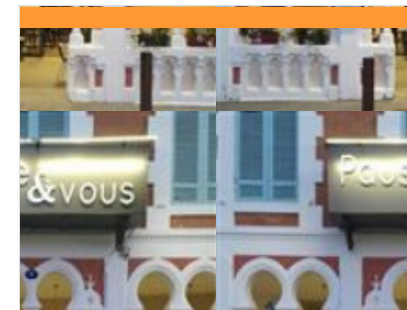
<https://www.aubonaccueil-svc.fr>

8.9 km

SAINT-VINCENT-DE-CONNIZAC



Situé sur la route Mussidan-Ribérac, le restaurant Le Bon Accueil est juste à l'entrée du village de St Vincent de Connezac. Nous vous accueillons dans un cadre charmant et rustique. Cuisine traditionnelle en fonction des saisons et des produits locaux. Nous proposons également nos plats à emporter. Le restaurant est composé d'une grande salle (jusqu'à 80 couverts) pour des repas de groupes, fêtes de famille... et d'une terrasse. Bar, tabac, jeux de grattage et loto, babyfoot. Exemples de plats : - Escalope de foie gras à la crème de mûre. - Magret grillé Rossini flambé au Pineau Les + : - La grande capacité de la salle de restaurant - Les menus composés de produits issus de la région



Restaurant Pause & Vous

+33 9 86 45 42 71

1 rue Raymond Villechanoux

9.2 km

MUSSIDAN



Situé face à la gare de Mussidan, ce bistro moderne vous propose dans un cadre chaleureux une cuisine française élaborée entièrement à base de produits frais. La capacité de la salle, à la décoration de style industriel, permet de recevoir des repas de groupes et familiaux. 1 salle climatisée, 2 terrasses couvertes chauffées, bar. Exemples de plats : - Planche périgourdine - Burger du moment - Foie gras maison - Desserts maison

Mes recommandations (suite)

Guide Touristique

Carte Vélo Route Voie Verte

OFFICES DE TOURISME VALLÉE DE L'ISLE
WWW.TOURISME-ISLEPERIGORD.COM



Restaurant Aux Délices des Marronniers

+33 5 53 53 35 70

7 place de la République

<https://www.auxdelicesdesmarronniers.com>

9.2 km

SAINT-ASTIER



Au cœur de la ville, avec une grande terrasse face à la halle, ce restaurant traditionnel propose une cuisine française familiale, élaborée à partir de produits frais. Aux fourneaux, Cyril compose une carte variée et invente un nouveau menu chaque jour. Repas familiaux, repas ouvriers. 2 salles (capacité : 32 et 36 personnes), 1 terrasse (capacité : 30). Exemples de plats : - Brochette de boeuf et magret de canard - Copieuses salades composées - Poisson du moment - Crème brûlée maison Les + : Le menu du jour annoncé sur la page Facebook du restaurant, les suggestions à l'ardoise (vins et plats).



Restaurant La Table du Marché

+33 5 53 07 66 80

26 Place de la République

<https://www.latabledumarche-saintastie.com>

9.3 km

SAINT-ASTIER



Situé au cœur de la ville, face à la halle, le restaurant La Table du Marché vous accueille toute l'année. Le chef et son épouse proposent une cuisine bistro-bonomique savoureuse, faite maison, avec des produits locaux. La carte change tous les mois. Ouvert toute l'année : Midi : tous les jours Soir : lundi, mardi, vendredi, samedi 2 salles (capacité : 66) et 1 terrasse (capacité : 35) Une nouvelle salle lumineuse à l'étage peut être privatisée pour vos séminaires ou repas de groupe. Exemples de plats : Ris de veau (spécialité du chef) Oeuf confit à la Trappe d'Echourgnac aux parfums des bois Demi-pigeonneau farci à la truffe du Périgord Millefeuilles croustillant au praliné Les + : la décoration soignée / la formule du midi renouvelée chaque jour (entrée-plat-dessert à 18 €)



Restaurant Le Saint-Aquilin

+33 5 53 07 00 03

Le Bourg 875 rue de la République

11.5 km

SAINT-AQUILIN



Au cœur du village, ce bar-restaurant est tenu par Eric et Gauthier. Fervents défenseurs de l'agriculture biologique et des produits locaux de qualité, ils proposent une cuisine bistro-bonomique savoureuse, renouvelée au quotidien et au fil des saisons. Ouvert le midi du mardi au dimanche, le soir vendredi et samedi. La formule du jour servie en semaine au déjeuner, les mardi, mercredi, jeudi et vendredi, est très complète avec soupe, entrée, plat, dessert et café ! Le menu à découvrir le week-end se décline aussi à l'ardoise. Exemples de plats : - Crème de topinambours à l'huile de noisettes, écume de Cabécou du Périgord. - Noix de veau, sauce crémeuse au foie gras, potimarron rôti et polenta croustillante. - Tarte au chocolat et noix de Pécan caramélisées. Les + : - La formule du midi très complète - Le choix de vins au verre



Restaurant Château de Lalande

+33 5 53 54 52 30

57, route de Saint-Astier

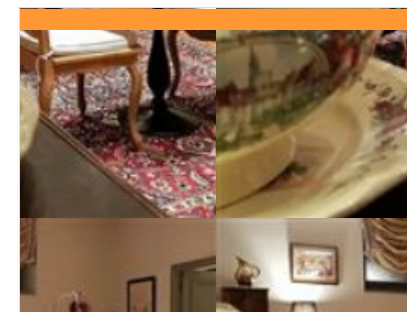
<https://www.chateau-lalande-perigord.com>

13.9 km

ANNESSE-ET-BEAULIEU



A 5 km de Saint-Astier, dans un cadre exceptionnel, cet élégant château au confort feutré, vous accueille dans une ambiance raffinée et détendue. Le chef propose une cuisine inventive, élaborée à partir des produits du terroir, teintée d'une touche de modernité. Une cuisine gastronomique, gourmande... Sélectionné par "Les Collectionneurs" devenu Teritoria dans le carnet gourmand "Bonnes Tables". Descriptif : 1 salle spacieuse décorée avec soin (capacité : 50 personnes) + 1 grande terrasse couverte au cœur du parc (en saison, capacité : 50) + 1 salle privative (capacité : 35). Exemples de plats : - Pastrami de canard du Périgord maison. Déclinaison de carottes du potager en pickles, croustillant à l'orange et chutney noix agrumes - Filet d'esturgeon de Dordogne, fricassée de champignons, châtaignes et panais - Ganache moelleuse au chocolat grand cru Guayaquil ou Moka d'Ethiopie



Restaurant La Table Alsacienne 24 - Winstub en Périgord

+33 7 83 89 33 98

Château de Lalande 57, route de Saint-Astier

<https://www.latablealsacienne24.com>
13.9 km

ANNESSE-ET-BEAULIEU



Restaurant éphémère de l'hiver, installé dans l'ancien chai du château, La Table Alsacienne 24 - Winstub en Périgord propose des spécialités alsaciennes traditionnelles authentiques, dans une ambiance décontractée, conviviale et chaleureuse, typique des Winstub (bars-restaurants à vin traditionnels spécifiques de l'Alsace). Des recettes typiques élaborées pour vous sur place par un chef d'origine alsacienne, le tout fait maison à partir d'ingrédients de choix. Et oui car il n'y a pas que la choucroute en Alsace ! Découvrez par exemple quelques plats emblématiques : Baeckehoffe, Schneckle au Munster, Levertknepfle façon grand-mère, Quetsches au Pinot noir et Bibeleskaes...



Restaurant Le Duellas

+33 5 53 82 59 81
Moulin du Duellas

18.3 km
SAINT-MARTIAL-D'ARTENSET 🍴 🇷

Au fil de l'Isle, face au Moulin du Duellas, le restaurant Le Duellas vous accueille toute l'année dans un cadre enchanteur, au plus près de la rivière. Véritable lieu de vie du site, réputé pour ses balades en gabare, le restaurant est une halte idéale pour savourer un moment gourmand dans un environnement naturel et apaisant. En cuisine, Mélanie élabore des plats de proximité, soignés et de qualité, tandis que Christophe vous reçoit et vous sert dans une ambiance empreinte de bonne humeur et de convivialité. La carte, renouvelée chaque mois, évolue au fil des saisons pour surprendre et éveiller les papilles. Aux beaux jours, la grande terrasse couverte permet de profiter pleinement du cadre extérieur, et les planches gourmandes, très appréciées en été, rencontrent un franc succès pour un moment de partage en toute simplicité.



Restaurant L'Artenset de Beran et Jenn

+33 5 53 81 70 52
19 place du 8 mai 1945

<https://www.lartensetdeberanetjenn.fr/>

20.4 km
SAINT-MARTIAL-D'ARTENSET 🍴 🇸

Situé à St Martial d'Artenset, le restaurant l'Artenset vous invite à découvrir une cuisine raffinée et généreuse, élaborée à partir de produits locaux, frais et de saison. La carte, renouvelée plusieurs fois dans l'année, évolue au rythme des saisons et reflète la passion d'une cuisine chaleureuse et familiale, où le goût et la qualité sont au cœur de chaque assiette. Le restaurant dispose de deux salles lumineuses, aménagées dans un cadre contemporain, avec des tables espacées offrant confort, intimité et convivialité. Aux beaux jours, profitez également de la terrasse, idéale pour un moment de détente en plein air. En semaine, le midi, l'Artenset propose une formule buffet – plat – dessert, parfaite pour un déjeuner savoureux et équilibré. Une adresse accueillante et gourmande, à découvrir sans hésiter pour un moment de partage autour d'une cuisine sincère et de saison.



Cale de mise à l'eau de Mauriac

0.7 km
NEUVIC 🌿 1

En bordure de la voie verte, au pied du château et de l'écluse de Mauriac, accès à la rivière Isle.



Aire de pique-nique de l'écluse de Mauriac

L'Ecluse de Mauriac

0.7 km
NEUVIC 🌿 2

Cette aire de pique-nique vous donne une vue imprenable sur le château de Mauriac et sur l'Isle défilant devant ses berges. Son architecture fait de lui un château « idyllique », une image d'Epinal des châteaux de notre enfance, tels qu'on les dessinait. Mauriac invite à la contemplation, à prendre le temps, à la poésie. L'Isle donne le rythme de cette promenade où le temps ne s'écoule plus aussi vite. Le barrage ajoute à la musique ambiante ainsi que celle du vent dans les arbres. La voie verte vous invite ensuite à une promenade digestive sur les rives de l'Isle. 2 tables de pique-nique sont situées sur l'îlot et 3 tables se trouvent à côté du bâtiment en bois, un ancien séchoir à tabac.



Aire de pique-nique des Maisons Doubleaudes

La Croix Blanche

1.4 km
NEUVIC 🌿 3

A Neuvic « un coin de Double » a été aménagé, en implantant des maisons doubleaudes et un étang, à quelques pas de la voie verte et du caviar de Neuvic. Quatre tables de pique nique y sont installées à l'ombre pour une pause gourmande. Une des caractéristiques principales de la Double est son habitat. La pierre y est inexistante, les maisons anciennes étaient construites en bois, en terre et en paille.



Aire de jeux du boulodrome

rue de la Poutaque

2.1 km
NEUVIC



Aire de jeux aménagée, clôturée, à proximité du boulodrome.



Jeu de piste avec Sam, le p'tit détective

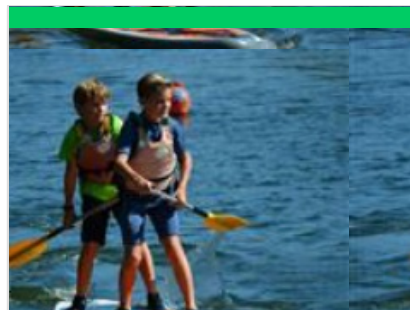
+33 5 53 81 52 11

Office de Tourisme 2 Place de la Mairie
<https://www.tourisme-isleperigord.com>

2.5 km
NEUVIC



Dans ce jeu de piste, aide Sam le p'tit détective à retrouver les nombreux animaux cachés dans la ville de Neuvic ! Pour cette enquête, tu auras besoin d'être observateur pour répondre aux énigmes et suivre le parcours. Une fois ton enquête terminée, reviens à l'Office de Tourisme chercher ta récompense ! Support disponible toute l'année à l'Office de Tourisme de Neuvic. 6-12 ans. Durée environ 1h. Distance : 1,6 km



Stand up paddle Neuvic

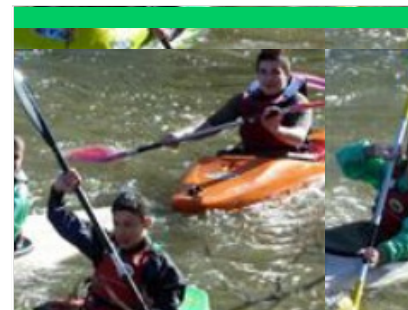
+33 6 31 88 45 19

USNCK : Union Sportive Neuvicoise de Canoë Kayak 29 Route du Grand Mur
<http://www.canoeneuvic24.fr>

2.9 km
NEUVIC



Envie de glisser sur l'eau tout en profitant d'un cadre naturel exceptionnel ? Le stand up paddle est une activité nautique accessible à tous, idéale pour une sortie ludique ou sportive. Debout sur une planche large et stable, avancez à votre rythme à l'aide d'une pagaie et découvrez l'Isle autrement. Que vous soyez débutant ou expérimenté, nos cours et parcours sont ouverts tous les jours en juillet et août au club de canoë-kayak de Neuvic. Optez pour une session encadrée par nos instructeurs ou partez en autonomie pour une balade de 1h30 sur la rivière. Pensez à réserver ! Savoir nager est obligatoire pour participer. Profitez également de notre grand parking ombragé, à deux pas de la base de loisirs, pour un accès pratique à toutes nos activités.



Stages jeunes canoë et paddle

+33 6 31 88 45 19

Union Sportive Neuvicoise de Canoë Kayak 29 Route du Grand Mur
<http://www.canoeneuvic24.fr>

2.9 km
NEUVIC



Le club de canoë-kayak de Neuvic propose des stages nautiques de 3 matinées, encadrés par un moniteur entraîneur national et international. Pour les jeunes de 8 à 18 ans, débutants ou confirmés. Canoë, kayak et paddle. Chaque semaine, du mercredi au vendredi : 10h-12h. Grand parking ombragé, douches et WC, proximité base de loisirs (Neuvic). Sur réservation. Il est impératif de savoir nager pour pratiquer le canoë-kayak.



Location de vélos au club de canoë-Kayak de Neuvic

+33 6 31 88 45 19
29 route du Grand Mur

<https://canoeneuvic24.fr>

2.9 km
NEUVIC



Location de vélos au club de canoë-kayak de Neuvic. Découvrez la voie cyclable de la Vallée de l'Isle et le charme bucolique de ses châteaux, églises, écluses et moulins. Aventurez-vous en vélo à la rencontre des artisans locaux. Nous proposons du matériel adapté à toute la famille. Les plus petits pourront vous suivre à bord d'une remorque enfant. 19 vélos adultes de S à XXL 4 vélos enfants 1 siège enfant 4 remorques enfants

Mes recommandations (suite)

Guide Touristique

Carte Vélo Route Voie Verte

OFFICES DE TOURISME VALLÉE DE L'ISLE
WWW.TOURISME-ISLEPERIGORD.COM



Canoë-Kayak Neuvic

+33 6 31 88 45 19

USNCK : Union Sportive Neuvicoise de
Canoë Kayak 29 Route du Grand Mur
<http://www.canoeneuvic24.fr>

2.9 km
NEUVIC



Le club de Neuvic, classé 4^e club français de descente en 2025 et évoluant en nationale 1, est affilié à la Fédération Française de Canoë-Kayak. Labellisé École Française de Canoë-Kayak, il vous accueille toute l'année pour des activités nautiques adaptées à tous. Descentes sur l'Isle : liberté et nature préservée Dès les beaux jours, partez à l'aventure avec une descente libre ou encadrée. Selon vos envies, pagayez en canoë, kayak ou stand-up paddle sur l'Isle, une rivière sauvage où hérons, martins-pêcheurs et libellules vous accompagnent. Stages et activités inédites En été, les jeunes peuvent s'initier ou se perfectionner lors de stages encadrés par un éducateur sportif spécialisé. Pour une expérience originale, laissez-vous tenter par une descente nocturne aux flambeaux, encadrée et sécurisée. Enfin, pour prolonger l'aventure, optez pour la location de vélos et remorques enfants.



Base de loisirs de Neuvic

+33 7 81 22 59 87

17 Avenue de Planèze

2.9 km
NEUVIC



Installée sur les rives de l'Isle, la base de loisirs est l'endroit idéal pour passer un moment agréable en famille ou entre amis. Venez profiter des nombreuses activités proposées ! Mini-golf : amusez-vous sur notre parcours parfait pour tous les âges. Promenade en bateaux électriques : profitez d'une balade d'une heure aux commandes d'un bateau sans permis sur la rivière. Piste de bowling : testez votre adresse sur notre piste en plein air. Tyrolienne (6-14 ans) : une aventure excitante pour les enfants. Araignée : grimpez sur cette structure de jeu. Trampolines (4-9 ans) : pour sauter et jouer en toute sécurité. Brumisateur : pour se rafraîchir lors des journées chaudes. Terrain de pétanque et filet de volley : participez à une partie conviviale. Bac de traversée de la rivière, balade sur la vélo-route voie verte. 9 tables de pique-nique. Bar, snack et restaurant sur place.



Promenade en bateau électrique

+33 7 81 22 59 87

Base de Loisirs 17 Avenue de Planèze

2.9 km
NEUVIC



Offrez-vous une heure de détente et d'évasion aux commandes d'un bateau électrique sans permis sur la rivière Isle. Cette balade vous permettra de découvrir une vue imprenable sur le majestueux château de Neuvic, tout en profitant du calme et de la beauté naturelle des environs. Capacité des bateaux de 2 à 7 places. Base de Loisirs sur Place : Mini-golf : Parcours amusant pour tous les âges Tyrolienne (6-14 ans) : Aventure excitante pour les enfants Araignée : Structure de jeu à escalader Trampolines (4-9 ans) : Sauts et jeux Piste de bowling : Pour des parties en plein air Bac de traversée de l'Isle : Accès à la piscine avec toboggans aquatiques Tables de pique-nique, Vélo route voie verte. Filet de volley, snack et restaurant. Venez passer une journée inoubliable à la base de loisirs de Neuvic où divertissement et nature se rencontrent pour le plaisir de toute la famille !



Cale de mise à l'eau de la base de loisirs

Avenue de Planèze

2.9 km
NEUVIC



En bordure de la voie verte, à côté de la Base de loisirs, accès à la rivière Isle.



Trains miniatures

+33 6 81 13 82 45# +33 6 51 81 38
76

Modélisme Train Neuvic 24 27 route du
Grand Mur

2.9 km
NEUVIC



Retrouvez votre âme d'enfant lors de la découverte de ce réseau de trains miniatures à l'échelle H.O sur une surface de 120 m² (255 m de voies). Vous pouvez porter votre matériel roulant ou tester celui sur place au milieu d'un décor Neuvicois. Le modélisme ferroviaire fait cohabiter les deux activités que sont modélisme et maquettisme : le train est bien une pièce de modélisme alors que le réseau, avec ses figurines et ses éventuels véhicules statiques, appartient bien au domaine du maquettisme.

Mes recommandations (suite)

Guide Touristique

Carte Vélo Route Voie Verte

OFFICES DE TOURISME VALLÉE DE L'ISLE
WWW.TOURISME-ISLEPERIGORD.COM



Séance de massage

+33 9 63 60 48 84 +33 6 26 46 02 90

Massages et Casseroles 37 Rue de Puyguiller

<https://massages-et-casseroles.fr/decou>
2.9 km

SAINT-GERMAIN-DU-SALEMBRE

Dans un cadre champêtre, venez vous relaxer et abandonner les tensions et soucis du quotidien grâce au Sensitive Gestalt Massage (SGM®), un massage globalisant, unifiant, dédié à la détente, au bien-être et à la paix intérieure. Des massages réguliers aident et permettent la structuration du schéma corporel, l'installation d'une confiance réelle entre la personne massée et la masseuse et permet un profond lâcher prise. SENSITIVE fait allusion à la précision des mouvements. GESTALT évoque l'expérience existentielle de l'ici et maintenant. MASSAGE évoque les techniques dans leur grande variété, qui énergisent, unifient et centrent la personne dont le ressenti propre en bénéficie. La nudité n'est pas une condition pour recevoir un massage SGM : il peut être reçu nu, en sous-vêtements, les parties du corps ne faisant pas l'objet du massage peuvent être couvertes.



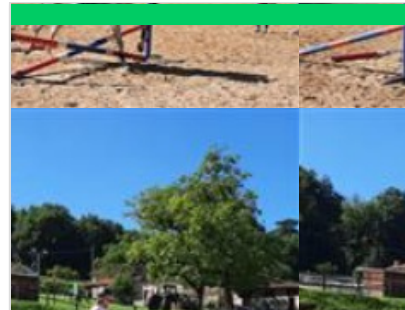
Piscine et Toboggans aquatiques

+33 5 53 81 37 61

1 Plaine des sports, les Vaureix

3.0 km
NEUVIC

Piscine de plein air ouverte en juin (mercredi et week-end) + juillet et août (du mardi au dimanche). Cette piscine est équipée de plusieurs bassins, d'aires de jeux et de plusieurs toboggans pour adultes et enfants. Sortie du bassin 20mn avant la fermeture. Shorts et bermudas de ville interdits. Les enfants de moins de 11 ans doivent être accompagnés d'un adulte. Tout au long de l'été des cours d'aquagym et des leçons de natation sont proposés.



Centre Equestre de Neuvic

+33 5 53 81 76 45 +33 6 15 36 85 77

264 Chemin des Coutis

<http://www.centreequestredeneuvic.ffe>

4.2 km
NEUVIC

À la recherche d'un centre équestre alliant modernité et immersion dans la nature ? Le Centre Équestre de Neuvic, en Dordogne, accueille cavaliers débutants et confirmés dans un cadre idéal. Grâce à ses équipements de qualité – carrière en sable, manège couvert, parc d'obstacles et parcours de cross – chacun progresse à son rythme et selon ses envies. Activités proposées par le centre équestre de Neuvic : - Baptême poney dès 2 ans. - Cours et stages pour tous niveaux, de l'initiation à la compétition. - Multi-activités : voltige, attelage, horse-ball. - Promenades et randonnées en pleine nature. - Stages pendant les vacances. - Passage des examens fédéraux. Encadré par un moniteur diplômé d'État, le centre équestre propose aussi un accueil pour les cavaliers de passage. Venez partager votre passion du cheval dans un cadre convivial et verdoyant !



Chasse au trésor sur les traces de la truite !

+33 5 53 81 53 41

Pisciculture du Moulin de Boissonnie
2350 Route de Bois Carré

<http://www.pechealatruite24.com>
4.6 km

DOUZILLAC

Partez sur les traces de la truite et plongez dans une aventure à la fois ludique et gourmande ! Cette chasse au trésor vous emmène au cœur d'un élevage de poissons, où petits et grands découvriront les secrets de l'aquaculture tout en résolvant des énigmes. Au fil du parcours, observez le cycle de vie des poissons, apprenez-en plus sur leur environnement et testez vos talents de pêcheur en attrapant votre propre truite dans le bassin d'élevage. Adaptée aux enfants de 3 à 14 ans, cette activité allie découverte, amusement et récompense gourmande. En famille, prenez le temps d'explorer les lieux grâce à une visite libre jalonnée de panneaux explicatifs et d'un livret pédagogique conçu pour éveiller la curiosité. Prévoir entre 30 mn et 1h30. Sur place : parking, buvette, tables de pique-nique et sanitaires. Selon la météo, prévoir bottes ou chaussures imperméables et tenue confortable.



Pêche en étang moulin de Boissonnie

+33 5 53 81 53 41

Pisciculture Moulin de Boissonnie 2350
route de Bois Carré

<http://www.pechealatruite24.com>
4.6 km

DOUZILLAC

Dans un cadre verdoyant et ombragé, pêche à la truite et élevage de truites en eau vive au sein de la pisciculture du Moulin de Boissonnie. Vente directe à la ferme : poissons frais et produits dérivés, truites fumées, apéritruite, œufs de truites. -PÊCHE A LA TRUITE EN ÉTANG : pas besoin de carte de pêche ! A la demi-journée ou à la journée. Vente d'appâts et location de matériel sur place. -PÊCHE AU POIDS : Détente, rire et bonne humeur. Idéal pour les petits et les grands qui veulent pêcher facilement leur repas. Prises assurées, matériel et appâts fournis. - VISITE GRATUITE DE L'ÉLEVAGE : libre toute l'année ou commentée le mardi à 17h en juillet-août, sur rdv. - DÉCOUVERTE LUDIQUE DE LA PISCICULTURE pour les plus jeunes, grâce au livret pédagogique "sur les traces de la truite, ce poisson bien élevé". -ASSIETTE DE PRODUCTEUR, uniquement le midi et sur réservation.



Maison de la Poterie - Terra Etc...

+33 5 53 80 01 76 +33 6 20 13 92 90

5 Route du Puits du Tuilier

<https://www.poterie-stage-perigord.com>

4.9 km

BEAURONNE



• Stages de poterie : - Initiation : Géologie, collecte dans la nature de l'argile - Tournage, modelage-sculpture, engobes, émaillage. Cuisson - Raku : façonnage, émaillage et cuisson - enfumage four à bois - Email 1280°, calcul moléculaire, cendres, test, cuisson - Construction de four à bois • Cours hebdomadaires • Expositions



Aire de pique-nique Beauséjour

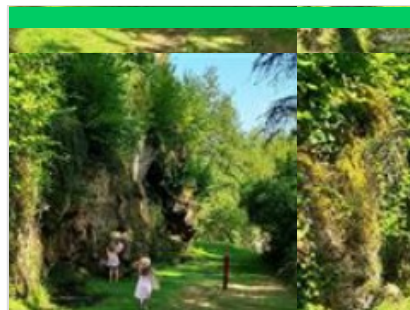
Beauséjour

5.5 km

SAINT-LEON-SUR-L'ISLE



Rive gauche, 1 aire de pique-nique en bord de rivière (1 table), près du pont, face au château de Beauséjour. Rive droite, 1 aire de pique-nique près de la véloroute voie verte (4 tables), en bord de rivière près du pont.



Chasse au trésor à Sourzac

+33 5 53 81 52 11

Le Bourg

<https://tourisme-isleperigord.com/>

5.5 km

SOURZAC



Sur le site de l'église, découvrez la légende, résolvez les énigmes grâce à la carte au trésor et retrouvez la pierre magique ! Une chasse au trésor à partager en famille dans un lieu chargé d'histoire. Le site vaut le détour par bien des aspects ! L'énorme piton rocheux sur lequel s'élève l'église, le pigeonnier et le presbytère est issu de la fontaine pétrifiante. Moment de fraîcheur garanti en suivant l'eau qui court au pied du promontoire jusqu'à la rivière Isle ! L'église XII^{ème} - XV^{ème}, récemment restaurée, est inscrite aux Monuments Historiques. Préhistoire, Histoire, anecdotes et expositions animent ce bel ensemble autrefois abbaye puis prierie. Chasse au trésor gratuite chaque mercredi du 22 juillet au 19 août proposée par l'Office de Tourisme. A partir de 10h, dernier départ 12h. Rdv derrière le porche entre l'église et le pigeonnier et partez en quête du trésor !



Château Beauséjour

+33 5 53 08 52 01 +33 6 20 47 28 94

235 route des Meuniers

<https://www.chateaubeausejour.fr/>

5.5 km

SAINT-LEON-SUR-L'ISLE



Le château de Beauséjour met son cadre exceptionnel à votre disposition pour votre mariage, votre séminaire, votre repas d'entreprise, ou toute autre manifestation. Situé à 4 km de St Astier, le site est facilement accessible depuis l'A89 ou la halte SNCF de St Léon. Le château, construit en 1340 par la célèbre famille Talleyrand Périgord, propose une salle panoramique de 260 m² et une grande salle médiévale de 100 m². Elles sont équipées à votre convenance en fonction du type d'événement. Des hébergements pour vos invités sont également disponibles : 8 duplex de 5 personnes, 11 chambres pour 2 à 3 personnes, 1 suite, soit 69 couchages.



Aire de pique-nique de St Germain

à côté de la biscoterie La Chantéracoise

5.8 km

SAINT-GERMAIN-DU-SALEMBRE



En bordure du Salembre et à deux pas de la Biscoterie La Chantéracoise, aire de pique-nique ensoleillée (une table). Un petit coin sympathique situé sur le chemin de randonnée balisé "la balade des trois villages".

Mes recommandations (suite)

Guide Touristique

Carte Vélo Route Voie Verte

OFFICES DE TOURISME VALLÉE DE L'ISLE
WWW.TOURISME-ISLEPERIGORD.COM



Centre de pilotage Moto Cross, Quad et Draisienne électrique

+33 6 32 67 07 06

2317 Route du Cros de la Nauve

<http://www.rideonmx.com>

7.2 km

📍 CHANTERAC



École de pilotage motocross, super cross et quad. Labellisée École Française de Moto (EFM). Fédération Française de Motocyclisme (FFM). Tous niveaux, initiation, perfectionnement, préparation aux compétitions (Champion de France junior 2012 formé ici). Initiation dès 6 ans au quad et au moto cross sur différents parcours. **NOUVEAU !** Découvrez notre toute nouvelle initiation en draisienne électrique ! A mi-chemin entre le vélo électrique et la moto, vivez une expérience unique en pleine nature. Profitez de la piste de pump track avec ses bosses et ses virages, pour améliorer vos compétences en équilibre et perfectionner votre technique. Rejoignez-nous pour une balade inoubliable et laissez-vous séduire par cette aventure innovante ! Dès 5 ans et jusqu'à 75 kg.



Aire de jeux de Saint Front de Pradoux

bourg

7.3 km

📍 SAINT-FRONT-DE-PRADOUX



Aire de jeux à proximité de la mairie



Aire de pique-nique de Saint Front de Pradoux

Le Bourg

7.3 km

📍 SAINT-FRONT-DE-PRADOUX



Deux tables au bord de l'Isle et de la Véloroute Voie Verte.



Jeu de piste Grignols

+33 5 53 54 13 85

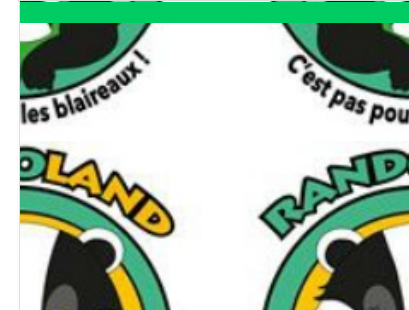
<https://tourisme-isleperigord.com>

7.6 km

📍 GRIGNOLS



Partez à la recherche des indices cachés dans ce village pittoresque dominé par son château fort ! Ouvrez l'œil en suivant le parcours proposé, découvrez la longue histoire des lieux et résolvez l'énigme finale. Activité à faire en famille toute l'année. Visite libre, 2 parcours possibles. Support de visite disponible sous la halle ou à retirer dans les commerces de Grignols. Durée : 1 h environ par parcours Accès : départ de la halle ("Sur les Traces des Chevaliers") ou de Bruc (église).



Jeu de piste "Enquête de l'Inspecteur Rando"

+33 5 53 81 73 87

place de la République

8.2 km

📍 MUSSIDAN



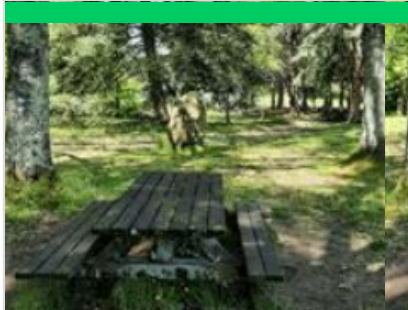
Glissez-vous dans la peau d'un inspecteur et menez une enquête intrigante à base d'énigmes à résoudre et d'indices à trouver ! Muni d'une feuille de route, l'inspecteur Rando t'accompagne dans cette aventure. Enquêteur en herbe ou inspecteur confirmé... Récupérez votre surprise à l'Office de Tourisme. Jeux de piste adaptés aux enfants 4-6 ans, 6-8 ans et 9-12 ans. **BON PLAN** : 2 feuilles de route achetées = 1 offerte !

Mes recommandations (suite)

Guide Touristique

Carte Vélo Route Voie Verte

OFFICES DE TOURISME VALLÉE DE L'ISLE
WWW.TOURISME-ISLEPERIGORD.COM



Aire de pique-nique du Parc Voulgre

Le Bourg

8.4 km
📍 MUSSIDAN



Au sein d'un parc ombragé à côté du musée Voulgre, 2 tables de pique-nique sont disponibles avec une aire de jeux et des équipements de sport (fitness) sur place. Auditorium pour s'abriter.



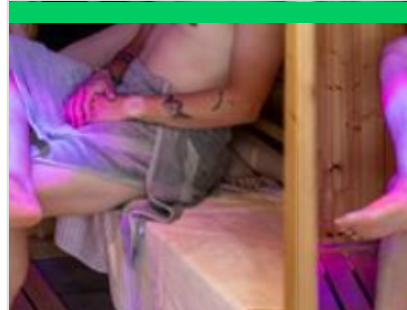
Aire de jeux du Parc Voulgre

Le Bourg

8.4 km
📍 MUSSIDAN



Aire de jeux avec toboggan, table de ping-pong et des équipements de sport (fitness) sont à votre disposition au sein du Parc Voulgre à Mussidan. Table de pique-nique et bancs sur place.



Spa Ô Délices de la Monnerie

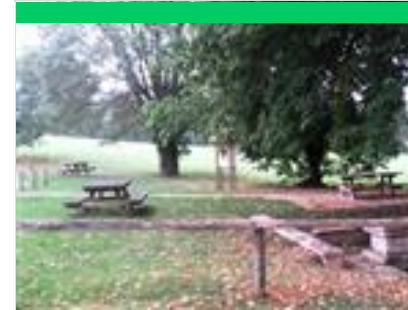
☎ +33 6 79 52 09 20

🌐 <http://www.odelicesdelamonnerie.com/>

8.4 km
📍 BOURGNAC



Offrez-vous une escapade Bien Être dans un espace entièrement privatisé avec sauna, hammam, jacuzzi et poursuivez cet instant de détente par des massages ou de la réflexologie plantaire. Évadez vous le temps d'une soirée dans un cadre paisible avec l'Offre Lâcher Prise pour 2 comprenant l'espace balnéo privatisé, la 1/2 bouteille de champagne et une nuit dans les chambres d'hôtes de la Monnerie.



Aire de pique-nique de Saint Jean d'Estissac

Derrière la mairie

8.4 km
📍 SAINT-JEAN-D'ESTISSAC



3 tables dans un espace aménagé.



City stade de Gimel

rue François Mauriac

8.5 km
📍 SAINT-ASTIER



Terrain multi-sports, de jeux de ballon ou balle, en extérieur et clôturé. Accessible tout le temps, par tous les temps.

Mes recommandations (suite)

Guide Touristique

Carte Vélo Route Voie Verte

OFFICES DE TOURISME VALLÉE DE L'ISLE
WWW.TOURISME-ISLEPERIGORD.COM



Géocaching Adventure Lab- Mussidan au coeur du Périgord Blanc

+33 5 53 81 73 87

<https://www.geocaching.com/sites/adve>

8.6 km

📍 MUSSIDAN



Balade en boucle de 3.5 km pour découvrir la ville de Mussidan. Pour vous guider à travers un processus de recherche d'indices et de résolution d'énigmes, télécharger à partir de votre smartphone l'application Adventure Lab et sélectionner le parcours « Mussidan au coeur du Périgord Blanc ».



Aire de pique-nique de Bourgnac

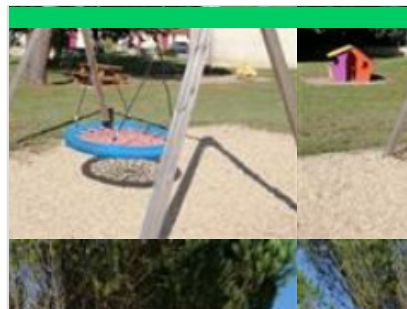
Le Bourg

8.6 km

📍 BOURGNAC



2 tables dans un grand espace vert. Départ d'une boucle de randonnée.



Aire de jeux de Bourgnac

bourg

8.7 km

📍 BOURGNAC



Aire de jeux située dans le bourg du village, à côté de la salle des fêtes. Tables de pique-nique sur place.



Aire de pique-nique de Saint Médard de Mussidan

Le Bourg

9.0 km

📍 SAINT-MEDARD-DE-MUSSIDAN



Tables de pique-nique, situées derrière la mairie en bord de rivière. Proximité avec la Véloroute Voie Verte.



Aire de pique-nique de Jaure

+33 5 53 80 07 90
Le Bourg

9.3 km

📍 JAURE



Aire ombragée au coeur du petit village paisible, près de la fontaine et de la salle des fêtes. 3 tables, parking gratuit.

Mes recommandations (suite)

Guide Touristique

Carte Vélo Route Voie Verte

OFFICES DE TOURISME VALLÉE DE L'ISLE
WWW.TOURISME-ISLEPERIGORD.COM



Aire de pique-nique du Petit Pré

Rue du Petit Pré

9.4 km

SAINT-ASTIER



Espace ombragé en bordure de rivière, à proximité du centre-ville, près de la véloroute voie verte. 7 tables, aire de jeux, parking gratuit.



Aire de jeux de Saint Médard de Mussidan

rue du 8 mai 1945

9.4 km

SAINT-MEDARD-DE-MUSSIDAN



Aire de jeux aménagée, clôturée. Table de ping-pong, Terrain de basket



Jeu de piste à Jaure

+33 5 53 54 13 85

<https://tourisme-isleperigord.com>

9.4 km

JAURE



Partez à la découverte des secrets du village ! Au fil du parcours, les indices dévoilent la petite et la grande histoire des lieux... Activité à faire en famille, toute l'année, dans le bourg. Questionnaire-jeu gratuit, à retirer sous la porte de la Félibrée (en bas du parking), ou dans le kiosque à livres près de l'église. Durée : 45 mn environ



Aire de loisirs du Petit Pré

rue Emile Combe

9.4 km

SAINT-ASTIER



Aire de jeu ombragée aménagée en bord de rivière, à proximité de la véloroute voie verte. Table de pique-nique, parking.



Jeu de piste "Sur les traces d'Asterius"

+33 5 53 54 13 85

1 rue de la Fontaine

9.4 km

SAINT-ASTIER



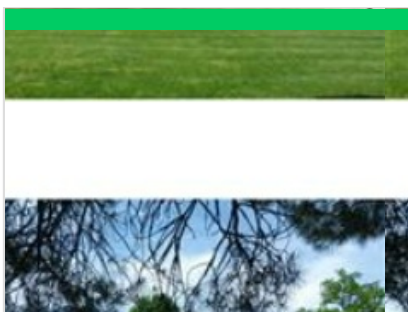
Viens suivre les traces d'Asterius à travers la vieille ville de Saint-Astier et découvrir qui est ce mystérieux personnage... Pour cette enquête, tu auras besoin d'ouvrir grand tes yeux pour répondre aux énigmes et suivre le parcours. Et n'oublie pas : une fois ta mission accomplie, reviens à l'Office de Tourisme chercher ta récompense ! A partir de 7 ans. Support disponible à l'Office de Tourisme, toute l'année. Tarif : 1 € le questionnaire-jeu Durée : 1h à 1h30

Mes recommandations (suite)

Guide Touristique

Carte Vélo Route Voie Verte

OFFICES DE TOURISME VALLÉE DE L'ISLE
WWW.TOURISME-ISLEPERIGORD.COM



Domaine des Chaulnes

+33 5 53 03 68 68
Chaulnes

<https://www.domainedeschaulnes.educ>

9.4 km
📍 GRIGNOLS



Cette belle bâtisse de caractère, située au cœur d'un vaste domaine agricole et forestier de 160 ha, a été bâtie au XVIIIème siècle. L'ensemble abrite une ferme d'application (vaches et canards gras), 6 locations de vacances meublées, un gîte de groupe et des salles de réception pour des mariages, anniversaires, séminaires... La salle restauration (100 m2, 50 couverts, décor pierres et poutres apparentes) et la salle de formation (120 m2, 100 couverts, cheminée, pierres, poutres apparentes) sont équipées de tables, chaises et d'une cuisine professionnelle. Les 2 salles de classes (35 et 25 places) sont équipées de mobilier scolaire et vidéoprojecteur. Restauration possible sur place : repas traiteur ou type collectivité. Prestation petit-déjeuner ou pause café sur demande. Possibilité d'être hébergé sur place.



Plateforme Maneim

Place du Lieutenant Maneim

9.5 km
📍 SAINT-ASTIER



Aire de pique-nique en bordure de rivière, avec vue sur le barrage. En centre-ville. 2 tables



Jeu d'énigmes Château de Barrière

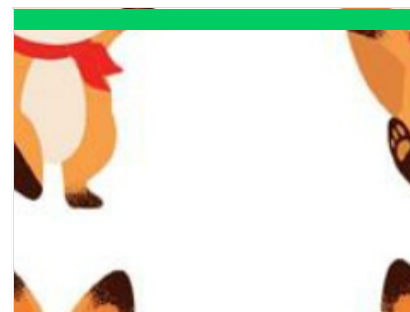
+33 5 53 81 73 87
Rue de Barrière

<https://www.bit.ly/chateaubarriere>

10.6 km
📍 VILLAMBLARD



Visitez le Château de Barrière de manière ludique avec son smartphone : activité pour les 6-12 ans pour découvrir l'histoire du château. Jeu accessible à l'entrée du château en flashant le QR Code, via le site internet ou disponible au format papier à l'office de tourisme de Mussidan-Villamblard.



Jeu de piste à Villamblard

+33 5 53 81 73 87
<https://www.bit.ly/villamblard>

10.6 km
📍 VILLAMBLARD



Partez en quête des anecdotes du beau village de Villamblard ! Plongez au cœur de son histoire afin de découvrir ses petits secrets... Il vous faudra être attentif et observateur pour répondre à ce jeu d'énigmes ! QR Code du jeu à télécharger à l'entrée du château de Barrière ou en lien via le site internet. A partir de 6 ans. Durée environ 1h. Distance : 1,4km



Tir à l'Arc Les Elfes

+33 6 95 67 95 69
Chemin de Flauyac

11.6 km
📍 VILLAMBLARD



Venez découvrir le tir à l'arc nature en famille ou entre amis dans un lieu agréable et forestier quelque soit le temps, même pendant les vacances scolaires. Prestations adaptées à l'âge et au niveau des participants. Zone d'échauffement. Parcours aménagés et sécurisés. Encadrement par des bénévoles passionnés. Équipement fourni. Présence parentale demandée pour les enfants mineurs.

Mes recommandations (suite)

Guide Touristique

Carte Vélo Route Voie Verte

OFFICES DE TOURISME VALLÉE DE L'ISLE
WWW.TOURISME-ISLEPERIGORD.COM



Aires de pique-nique de Les Lèches

Le Bourg

12.0 km

📍 LES LECHES



1 table au bourg près du Lavoir. 2 tables à la Chapelle de Tresseroux.



Aire de pique-nique de Saint Michel de Double

12.1 km

📍 SAINT-MICHEL-DE-DOUBLE



3 tables. Bourg.



Paint Ball Red Impact

☎ +33 6 95 40 60 43

4818 ROUTE DE MUSSIDAN

🌐 <http://www.redimpakt.fr>

13.3 km

📍 SIORAC-DE-RIBERAC



Le Paint Ball de Siorac vous accueille toute l'année sur réservation, sur un terrain boisé de 1 hectares entièrement aménagé pour des moments extrêmes. De 2 à 22 joueurs, c'est l'endroit idéal pour vos sorties entre amis, famille, anniversaire...100% adrénaline. Différents scénarios vous sont proposés afin de rendre une partie de paintball agréable. Scénarios divers et variés, journées et soirées à thèmes mais aussi nocturnes (terrain éclairé) nous mettons tout en œuvre pour que vous passiez un moment agréable, convivial et surtout sensationnel! Un espace détente et un barbecue sont à votre disposition, des boissons fraîches sont en vente à l'accueil.



Domaine de la Sudrie - centre Équestre de Bourrou

☎ +33 5 53 81 20 85 ☎ +33 6 62 51 28

78

575 Allée de la Sudrie

🌐 <https://centre-equestre-bourrou.ffe.com>

13.6 km

📍 BOURROU



Au cœur d'un domaine de 60 ha, cette ferme pédagogique propose une visite des lieux pour découvrir le monde du cheval : présentation des chevaux d'élevage, découverte des besoins des animaux mais aussi de la nature et son environnement...



Centre Equestre Poney Club Elevage de l'île

☎ +33 5 53 81 20 85 ☎ +33 6 62 51 28

78

Elevage de l'île 575 Allée de la Sudrie

🌐 <https://centre-equestre-bourrou.ffe.com>

13.6 km

📍 BOURROU



Dans une ambiance conviviale, Marie-Laure vous accueille toute l'année pour vous faire découvrir l'équitation ou pour vous perfectionner. Enseignement de l'équitation à cheval et à poney. Établissement labellisé FFE. École française d'équitation et centre de tourisme équestre. Élevage de chevaux arabes et anglo-arabes. Équitation toutes disciplines : leçons, stages, promenades. Du cavalier débutant au confirmé, nous accueillons les enfants à partir de 2 ans (baby poney). Encadrement assuré par des moniteurs diplômés. Grand manège couvert. Pensions, travail, débouillage, compétitions. Vous pourrez également séjourner dans un des gîtes entièrement équipés avec piscine.



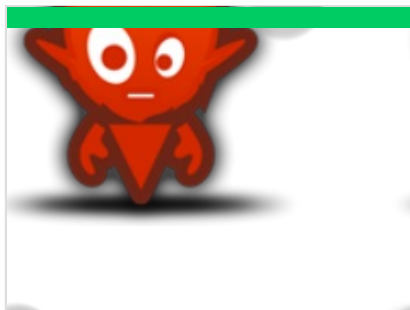
Aire de pique-nique de St Jean d'Eyraud

Le Bourg

14.7 km
SAINT-JEAN-D'EYRAUD



2 tables au bord du lavoir.



Terra Aventura : les Doublauds font la paire

+33 5 53 82 23 77
Le Parcot

14.8 km
ECHOURNAC



Terra Aventura s'inspire d'un jeu mondial nommé géocaching. Il s'agit d'une chasse au trésor connectée qui se pratique en extérieur à l'aide d'une application que l'on peut télécharger gratuitement. Des boîtes appelées "caches", sont dissimulées dans la nature. Le but ? Découvrir l'emplacement de la cache, et le trésor qu'elle contient ! Terra Aventura est une activité ludique à destination des curieux de tous âges. Découvrez le territoire grâce à différents parcours en compagnie des Poïz, des petites créatures qui habitent secrètement notre région. A vous de résoudre les énigmes pour les capturer et les collectionner. C'est en compagnie du Poïz "Zouti" que vous découvrirez ce parcours d'une distance de 3 kms. Un autre parcours est présent sur la commune d'Echourgnac, départ depuis le bourg en compagnie de Zarthus !



Site départemental du Grand Etang de La Jemaye

+33 5 53 90 18 65# +33 5 53 90 03
10# +33 5 53 06 82 70

15.1 km
LA JEMAYE



Espace naturel sensible, les étangs de la Jemaye ont fait l'objet d'un vaste projet de rénovation respectant le cadre naturel. Situé en plein cœur de la Double, cet espace se prête à la découverte de la nature avec un circuit aménagé, un parcours santé, des espaces de randonnées et un observatoire. L'été, le Grand Etang permet la pratique des loisirs nautiques avec une baignade surveillée et jeux pour enfants. Un espace pique-nique et restauration est disponible. Un chemin balisé relie le site à la ferme du Parcot, autre joyau de la Double. Le Grand Etang de la Jemaye fait partie du réseau périgourdin des Espaces Naturels Sensibles. Cette structure est labellisée "Tourisme et handicap" pour les quatre types de handicap. En été, possibilité d'emprunter la ligne de bus 2B, de Mussidan à Ribérac au tarif de 4.10€/pers (aller-retour).



Aire de pique-nique de la Forêt du Vignoble

Forêt du Vignoble

15.4 km
BEAUPOUYET



Une table au sein de la forêt du Vignoble. WC accessibles PMR



La Forêt du Vignoble

+33 5 53 81 04 90
243 chemin de la maison rose

15.4 km
BEAUPOUYET



Découvrez la Forêt du Vignoble au travers de circuits trail, rando et VTT balisés, et de parcours enfants contés en accès libre. Scannez le QR Code ou récupérez le formulaire de jeu papier sur place, prenez en photos les objets ou les personnages à trouver et allez chercher votre objet souvenir à l'Office de Tourisme de Mussidan-Villambard. Possibilité d'écouter les histoires (Bellipodine, Petit Poucet, Boucle d'Or). Sur place également : aire de jeux ombragée pour les enfants, arboretum, parcours santé pour toute la famille, aire de pique-nique ombragée, eau potable et WC. La Grange du Vignoble est en location pour accueillir vos événements.

Mes recommandations (suite)

Guide Touristique

Carte Vélo Route Voie Verte

OFFICES DE TOURISME VALLÉE DE L'ISLE
WWW.TOURISME-ISLEPERIGORD.COM



Aire de pique-nique de Douville

Pont st Mamet

16.3 km
📍 DOUVILLE



2 tables au bord de la Crempse



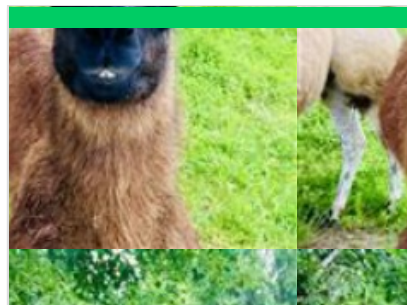
Aire de pique-nique de Saint Laurent des Hommes

Ecluse

16.5 km
📍 SAINT-LAURENT-DES-HOMMES



Le long du Canal de la Filolie, écluse de Bénévent. Une table à disposition.



Parc du Touron

☎ +33 5 53 73 84 70
55 route le vessal

18.2 km
📍 CAMPSEGRET



Ce parc saura charmer petits et grands avec ses 15 hectares de plaine et forêt unique en Dordogne et ses animaux de toutes pays, amusants et étonnants pour certains (moutons à 4 cornes, zébus...). NOUVEAUTE 2026 Jeux et activités sur place (compris avec le billet d'entrée) : Sentier pieds-nus, jeux en bois géants, karting à pédales, disc'golf, baby-foot géant, châteaux gonflables (d'avril à septembre) Plus d'une vingtaine de jeux et d'activités à faire en famille. Snack, tables pique-nique sur place. Boutique souvenir. Viens fêter ton anniversaire avec tes copains (voir menu "Infos pratiques").



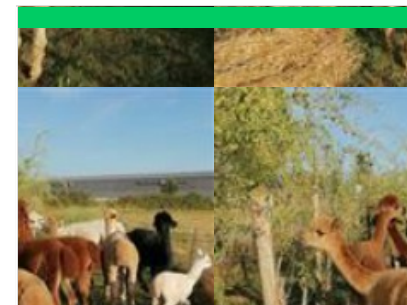
Gabare "Le Duellas"

☎ +33 6 70 37 63 46
🌐 <http://www.moulin-duellas.fr>

18.3 km
📍 SAINT-MARTIAL-D'ARTENSET



Embarquez à bord de la gabare "Le Duellas" et laissez-vous guider sur les traces des bateliers d'autrefois ! Offrez-vous une pause en pleine nature avec cette croisière apaisante qui vous plonge dans un univers où l'eau chuchote doucement à vos oreilles. Pendant 1h15, vous découvrirez les secrets de la rivière, tout en profitant d'un moment de calme et de sérénité. L'attraction principale de cette balade commentée ? Le passage d'une écluse manuelle, une expérience unique en Périgord ! C'est l'occasion de comprendre le fonctionnement de ces fascinantes structures hydrauliques et d'admirer le savoir-faire des bateliers d'antan. Sur le site, les possibilités sont multiples : offrez-vous une balade en canoë pour explorer les environs, détendez-vous sur la terrasse du restaurant "Le Duellas" ou partez à la chasse au trésor avec le parcours Terra Aventura pour une aventure ludique en famille !



Les alpagas de Mon Pérou

☎ +33 6 73 37 17 29
1755 Route Michelle Morgan

21.3 km
📍 MONTPON-MENESTEROL



Au fil de cette visite accompagnée, vous saurez tout sur cet animal exotique et sur la transformation de sa toison. Vous pourrez participer à son bien-être en lui donnant à manger, et s'il fait chaud, en l'arrosant car l'alpaga adore l'eau ! Possibilité de marche avec les alpagas. Visite possible tous les jours sur rendez-vous.



Jeu de piste "sur les pas d'Asterius"

+33 5 53 54 13 85

Office de tourisme Place de la République

<http://tourisme-isleperigord.com>

9.4 km

SAINT-ASTIER



Pour observer et découvrir la ville à son rythme, en s'amusant en famille à résoudre des énigmes. A partir de 7 ans. Support disponible à l'Office de Tourisme.



Les Etangs de la Jemaye

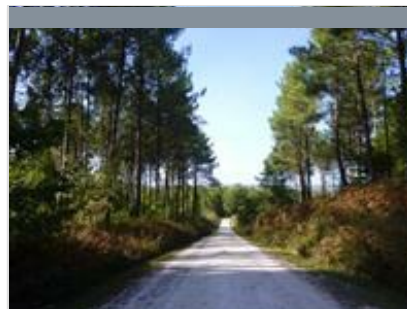
+33 5 53 06 80 17# +33 5 53 90 03 10

15.2 km

LA JEMAYE



Le site du grand étang de la Jemaye, propriété du Conseil Général sur le canton de Ribérac, constitue un site naturel typique de la région de la Double: chapelet d'étangs, forêts étendues, prairies humides et parsemées,... Le site propose des activités très variées: chemins de randonnées, parcours de santé, sentier de découverte, baignades et commerces pendant la saison estivale. Surveillance de baignade assurée du 15 juin à fin août de 13h à 19h du lundi au vendredi et de 11h à 20h Week-end et fêtes. Le site a reçu le label Pavillon Bleu en 2015.



La Forêt du Vignoble

+33 5 53 81 04 90

243, chemin de la maison rose

15.3 km

BEAUPOUYET



La Forêt enchantée vous invite à découvrir un univers fantastique, avec plusieurs circuits enfants. Des histoires illustrées servent de fil conducteur et pimentent le parcours. De multiples décorations agrémentent les lieux ajoutant une touche fantastique au décor naturel. Un Labyrinthe Végétal, des parcours pédestres et VTT balisés, sont également disponibles toute l'année, à tout moment.



Moulin de La Veyssière

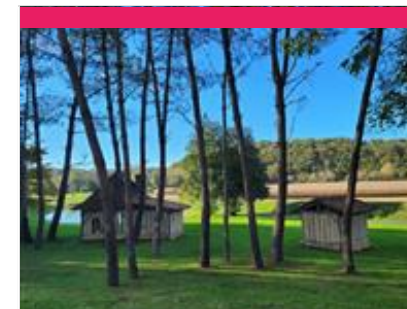
+33 5 53 82 03 07

819 Route de la Veyssière

<http://www.moulindeaveyssiere.fr>

0.7 km

NEUVIC



Maisons Doubleaudes

+33 5 53 81 52 11

Route de la Veyssière

<https://tourisme-isleperigord.com/>

1.4 km

NEUVIC



Mes recommandations (suite)

Guide Touristique

Carte Vélo Route Voie Verte

OFFICES DE TOURISME VALLÉE DE L'ISLE
WWW.TOURISME-ISLEPERIGORD.COM



Circuit Coeur de Ville Neuvic

+33 5 53 81 52 11

<https://tourisme-isleperigord.com/>

2.5 km
NEUVIC



Eglise de Neuvic

place de l'Eglise

2.5 km
NEUVIC



Parc Botanique du Château de Neuvic

+33 5 53 81 52 11

11 Rue de Fayolle de Mellet

<https://fondationdelisle.fr/>

3.0 km
NEUVIC



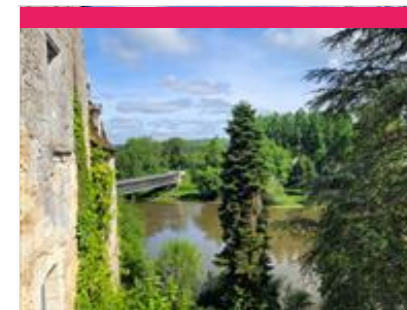
Château de Neuvic

+33 5 53 81 52 11

11 Rue de Fayolle de Mellet

<https://fondationdelisle.fr/>

3.0 km
NEUVIC



Site de l'église - expositions Sourzac

+33 5 53 81 01 06 +33 6 20 23 53
60

Route de l'Abbé Bouchillou

<http://www.sourzac.fr>

5.5 km
SOURZAC



Mes recommandations (suite)

Guide Touristique

Carte Vélo Route Voie Verte

OFFICES DE TOURISME VALLÉE DE L'ISLE
WWW.TOURISME-ISLEPERIGORD.COM



Moulin de Landry

+33 5 53 82 67 73 +33 6 13 24 40 33

41 Route du moulin de landry

<http://www.moulin-de-landry.fr>

8.3 km

📍 CHANTERAC



Le Parc Voulgre

+33 5 53 81 73 87

Rue des fusillés du 11 juin 1944

8.4 km

📍 MUSSIDAN



Château de Puyferrat

+33 6 83 47 53 98

950 Route du Chemin de Course

8.4 km

📍 SAINT-ASTIER



Circuit Coeur de Ville Mussidan

+33 5 53 81 73 87

8.4 km

📍 MUSSIDAN



Musée André Voulgre : Art de vivre et savoir-faire en Périgord

+33 5 53 81 23 55

2 rue Raoul Grassin

<http://www.museevoulgre.fr>

8.5 km

📍 MUSSIDAN



Mes recommandations (suite)

Guide Touristique

Carte Vélo Route Voie Verte

OFFICES DE TOURISME VALLÉE DE L'ISLE
WWW.TOURISME-ISLEPERIGORD.COM



Savonnerie du Moulin de Bourgnac

+33 5 53 81 16 92 +33 6 60 81 25 19
Moulin de Bourgnac

8.5 km
BOURGNAC



Château de Montréal

+33 5 53 81 11 03 +33 6 08 47 22 84
1028 Allée de Montréal

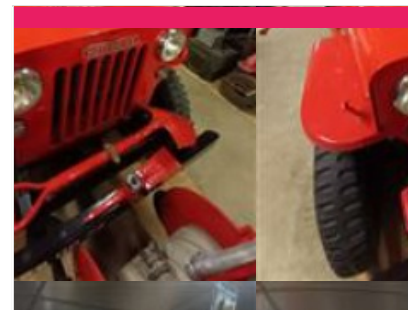
8.6 km
ISSAC



Mémorial de la Résistance

+33 5 53 81 23 55# +33 5 53 81 73 87
<http://www.museevoulgre.fr/wp3/resista>

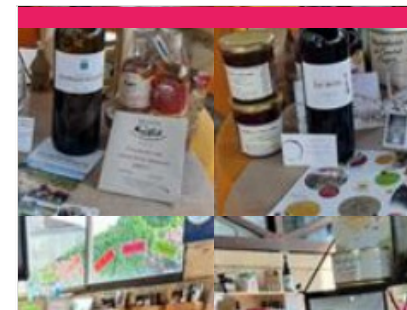
8.9 km
SAINT-ETIENNE-DE-PUYCORBIE



Exposition Sapeur Pompier

+33 6 77 23 71 34
Bernard GUILLOT 1, rue du parc

9.1 km
SAINT-MEDARD-DE-MUSSIDAN



Exposition Arts et Saveurs

+33 6 60 43 04 56
La halle Place de la République
<https://www.facebook.com/artsetsaveur>

9.2 km
SAINT-ASTIER

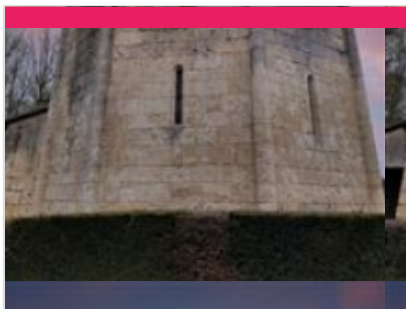


Mes recommandations (suite)

Guide Touristique

Carte Vélo Route Voie Verte

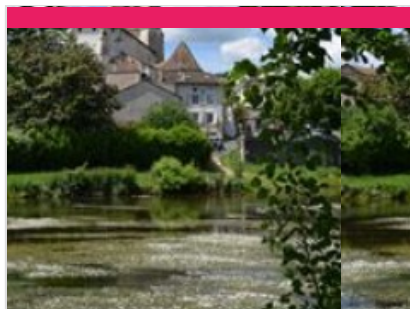
OFFICES DE TOURISME VALLÉE DE L'ISLE
WWW.TOURISME-ISLEPERIGORD.COM



Eglise romane Saint Martin l'Astier

+33 5 53 81 73 87

9.3 km
SAINT-MARTIN-L'ASTIER  



Eglise de Saint-Astier

+33 5 53 54 13 85

9.3 km
SAINT-ASTIER  



Chapelle des Bois

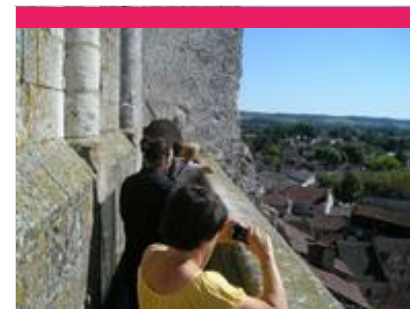
+33 5 53 04 96 94
Les Chapelles

9.3 km
SAINT-ASTIER  



Circuit Coeur de Ville Saint-Astier

9.4 km
SAINT-ASTIER  



Saint-Astier : visite du clocher

+33 5 53 54 13 85

9.4 km
SAINT-ASTIER  

Mes recommandations (suite)

Guide Touristique

Carte Vélo Route Voie Verte

OFFICES DE TOURISME VALLÉE DE L'ISLE
WWW.TOURISME-ISLEPERIGORD.COM



Exposition d'Art Sacré

+33 6 73 88 38 37
17 rue Numa Gadaud

9.5 km
SAINT-ASTIER



Château de Barrière

+33 6 30 02 17 39# +33 5 53 81 73 87
Avenue Edouard Dupuy

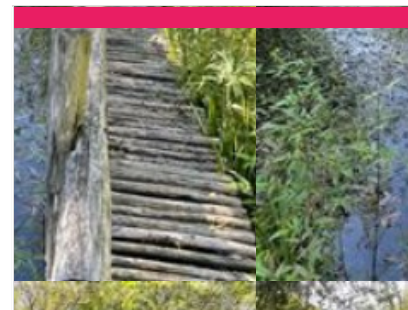
10.6 km
VILLAMBLARD



Chaux de Saint-Astier

+33 5 53 54 13 85
28 bis route de Montanceix
<http://www.saint-astier.com>

10.8 km
SAINT-ASTIER



Le Jardin de Paradis

+33 5 53 81 84 39
9 Route du bourg

14.5 km
MONTAGNAC-LA-CREMPSE



Ferme du Parcot

+33 5 53 81 99 28# +33 7 85 02 35 26
Chemin Abel Guionneau
<http://www.parcot.org>

14.8 km
ECHOURNAC

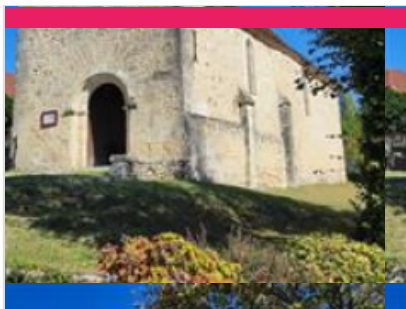


Mes recommandations (suite)

Guide Touristique

Carte Vélo Route Voie Verte

OFFICES DE TOURISME VALLÉE DE L'ISLE
WWW.TOURISME-ISLEPERIGORD.COM



Eglise Notre-Dame de la Nativité

+33 5 53 57 62 85

16.4 km
LAVEYSSIERE



Moulin du Duellas

+33 6 70 37 63 46
le Duellas

<https://www.moulin-duellas.fr>

18.3 km
SAINT-MARTIAL-D'ARTENSET



**Abbaye Notre Dame de Bonne
Espérance**

+33 5 53 80 82 50

Route de Bonne Espérance

<http://www.fromageriedelatrappe.com>

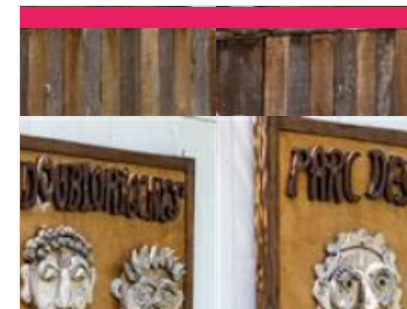
18.6 km
ECHOURNAC



Eglise de St Sauveur Lalande

+33 5 53 81 76 44 +33 6 31 66 65
93#+33 6 32 04 82 78

18.7 km
SAINT-SAUVEUR-LALANDE



**Le parc des Doublorigènes Jardin
d'arts et de loisirs nonchalants**

+33 6 33 81 26 15
14 route de la lande

<https://www.doublorigenes.com>

23.2 km
SAINT-VINCENT-JALMOUTIERS





Musée Léonie-Gardeau

+33 6 56 81 37 89

Mairie Place de la Libération

<https://www.museeleoniegardeau.fr>

34.0 km

VILLEFRANCHE-DE-LONCHAT



Moulin de La Veyssière

+33 5 53 82 03 07

819 Route de la Veyssière

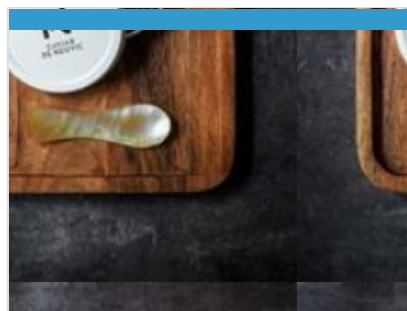
<http://www.moulindeLaveyssiere.fr>

0.7 km

NEUVIC



Le Moulin de la Veyssière, est le dernier moulin à huile en activité de la Vallée du Vern à Neuvic. C'est en 1857 que Jacques Elias achète le moulin et depuis près de 170 ans, l'histoire, la passion et le savoir-faire, se transmettent de génération en génération. Nous fabriquons artisanalement des huiles, farines et produits d'épicerie sucrée et salée autour de la noix, noisette, amande et cacahuète. Entre histoire et gastronomie, notre fabrication artisanale est associée à une production responsable et durable, en recherche perpétuelle d'innovation et d'excellence. En véritable passionnés de nos terroirs français, nous apportons une attention particulière à la sélection de nos matières premières. Exclusivement issue de productions locales, notre production est 100% française. Venez vivre une immersion complète grâce à nos différents espaces touristiques et une boutique



Caviar de Neuvic

+33 5 53 80 89 57

Élevage d'esturgeons & caviar 430

Route de la Veyssière

<https://visites.caviar-de-neuvic.com>

1.1 km

NEUVIC



Le domaine, situé à Neuvic en Dordogne, s'étend sur 20 hectares bordés par deux rivières : l'Isle et le Vern. C'est sur ce domaine que Caviar de Neuvic a ainsi choisi de créer une ferme piscicole dédiée à l'élevage des esturgeons pour produire son fameux caviar. Par des commentaires chargés d'humour et d'anecdotes insolites, le guide vous expliquera comment nos méthodes d'élevage modernes respectent le poisson et la nature. Il vous dévoilera également la passion qui nous anime quand nous soignons les esturgeons et élaborons le caviar. Enfin, vous donnerez la nourriture aux poissons et pourrez, avec un équipement fourni, caresser de gros esturgeons. La dégustation qui suit suffira à vous convaincre que le caviar d'élevage est devenu, avec l'expérience, meilleur et plus sain que le caviar sauvage aujourd'hui disparu.



Pisciculture Moulin de Boissonnie

+33 5 53 81 53 41

2350 Route de Bois Carré

<http://www.pechealatruite24.com>

4.6 km

DOUZILLAC



Venez découvrir un élevage familial de truites en eau vive, la pisciculture du Moulin de Boissonnie à Douzillac, sur les rives du ruisseau La Beaurnonne. Passionnés par notre travail, nous vous invitons à découvrir nos bassins et notre savoir-faire. Visitez nos installations : Explorez nos bassins et découvrez le processus minutieux de l'élevage de truites. Apprenez comment nous prenons soin de nos poissons. Vente directe à la Ferme : -Truites entières : Fraîches et savoureuses, idéales pour des recettes authentiques. -Filets et pavés de truite : Prêts à cuisiner pour un repas rapide et délicieux. -Apéritives : Parfaites pour vos apéritifs gourmands. -Œufs de truites : Une délicatesse pour agrémenter vos plats. -Truite fumée : Préparée avec soin pour une saveur intense et raffinée. Nous proposons aussi : Pêche à la truite en étang à la 1/2 journée et à la journée, chasse au trésor.



La Chanteracoise - Biscottes et Biscuits

+33 5 53 82 07 95

46 Route de Saint-Astier

<https://www.la-chanteracoise.fr>

5.7 km

SAINT-GERMAIN-DU-SALEMBRE



La Chanteracoise est considérée, à ce jour, comme la dernière biscotterie artisanale de France. Installée historiquement au cœur du Périgord Blanc dans le petit village de Saint-Germain-du-Salembre, elle élabore une large gamme de biscottes, de toasts et de croûtons, et a su conserver le véritable savoir-faire authentique des biscottiers des années 50. Son attention sur l'origine et la qualité des matières premières employées dans la fabrication de ses produits contribuent à sa volonté de distribution exclusivement en épicerie fines, en commerces coopératifs et en magasins Bio. Depuis 2015, La Chanteracoise a élargi sa gamme avec des croquants et palets gourmands. Venez découvrir La BISCOTHEQUE, un espace de visite immersif et ludique, retraçant l'histoire de la biscotte, celle de la Chanteracoise, et mettant en lumière le savoir-faire artisanal unique de l'entreprise.



Biscuits et Biscottes - La Chanteracoise

+33 5 53 82 07 95

581 Route de la Biscuiterie

<https://www.la-chanteracoise.fr/>

5.8 km

SAINT-LEON-SUR-L'ISLE



5

La Chanteracoise, considérée à ce jour comme la dernière biscoterie artisanale de France, élabore une large gamme de biscottes, toasts, croûtons et biscuits. Depuis la naissance de la biscoterie dans les années 70, elle a su conserver le véritable savoir-faire authentique des artisans biscottiers des années 50, tout en continuant de développer, année après année, de nouvelles gammes de produits, tous aussi gourmands les uns que les autres. Venez découvrir La BISCOTHEQUE, un espace de visite immersif et ludique, retraçant l'histoire de la biscotte, celle de la Chanteracoise, et mettant en lumière le savoir-faire artisanal unique de l'entreprise. À travers des archives publicitaires, des objets anciens, une salle de projection et un espace dédié aux enfants, cette visite invite petits et grands à plonger dans l'univers croustillant de la biscotte !



Maison Béran

+33 5 53 54 25 75 +33 7 85 53 59 75

55 Route de Neuvic

<http://www.maisonberano.com>

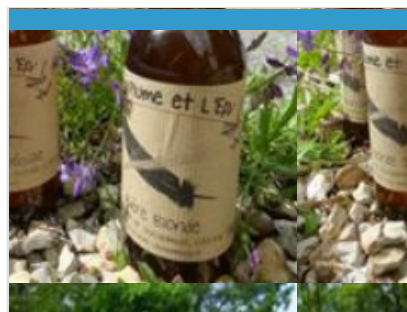
8.0 km

GRIGNOLS



6

La Maison Béran élabore de savoureux produits du terroir. Canards gavés et cuisinés à la ferme selon un savoir-faire traditionnel : foie gras, pâté, confits, cous farcis, grillons, plats cuisinés... En été, du 16/07 au 20/08, visite commentée avec démonstration de gavage et dégustation gratuite le jeudi à 17h30, sur inscription. Boutique gourmande sur place.



La Plume et l'épi - Bière artisanale biologique

+33 6 98 41 35 83

Bruc

<http://www.plumepi.com>

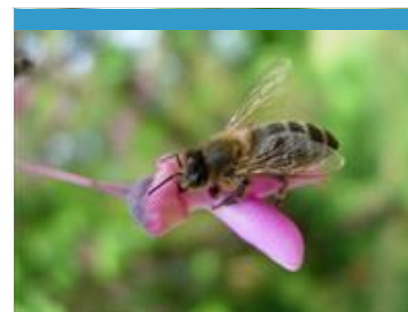
8.2 km

GRIGNOLS



7

Cette ferme-brasserie propose une déclinaison de bières biologiques paysannes, élaborées selon une méthode traditionnelle, à partir d'orge cultivée localement. Visite commentée gratuite toute l'année sur RDV. Vente directe et dégustation sur RDV.



Au Rayon de Miel

+33 6 72 21 00 62# +33 6 76 11 26 83

3165, route des Plateaux

<http://www.aurayondemiel.fr>

8.3 km

GRIGNOLS



8

Bruno et Emmanuelle, apiculteurs passionnés, vous invitent à découvrir leur miellerie pour tout savoir sur l'élevage des abeilles et la production de miel. Savoureux miels de ronce, de tilleul, d'acacia, de châtaigner, de forêt, de fleurs sauvages, pollen, bonbons, pain d'épices, cire vous y attendent. De quoi concilier gourmandise et santé ! Visite commentée et gratuite, suivie d'une dégustation, le jeudi à 16h, du 09/07 au 21/08, réservation impérative. Vente de miel sur place toute l'année, boutique gourmande. Groupes : visites toute l'année sur RDV.



Gaufres et huile de noix du Moulin de Landry

+33 5 53 82 67 73 +33 6 13 24 40 33

41 Route du Moulin de Landry

<https://www.moulin-de-landry.fr/>

8.3 km

CHANTERAC



9

Découvrez les gaufres du Périgord, une tradition oubliée qui a repris vie au moulin. Autrefois cuites dans toutes les cheminées par nos grands-mères et arrière grands-mères, nos gaufres sont tombées dans l'oubli car très longues à fabriquer et très fragiles. Il nous semblait incontournable de les fabriquer à nouveau. Nous avons relancé la fabrication il y a quelques années. N'hésitez pas à visiter également le moulin à huile de noix et noisettes avec son bief, la meule ancienne, tous les outils pour fabriquer l'huile de noix et la farine, ainsi que la boulangerie conservée en l'état depuis sa fermeture en 1956 et qui reprend du service de temps à autres. Découvrez des meules à céréales antiques et venez vous essayer à la mouture Gallo-Romaine !

Mes recommandations (suite)

Guide Touristique

Carte Vélo Route Voie Verte

OFFICES DE TOURISME VALLÉE DE L'ISLE
WWW.TOURISME-ISLEPERIGORD.COM



Apiculture Apyraine

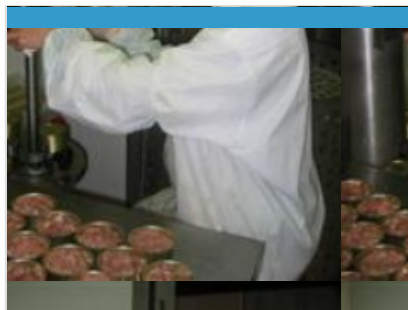
+33 6 84 44 28 38

<http://www.apyraine.com>

10.1 km
ISSAC



Visite de la miellerie avec extraction du miel, présentation de l'apiculture, de l'abeille et des enjeux autour de sa sauvegarde. Cet apiculteur certifié AB vous proposera ensuite une dégustation. • Production de miels : forêt, châtaignier, fleur sauvage • Fabrication de pains d'épices, hydromel, nougats, tous produits certifiés bio Emplacement de camping "Accueil Paysan". Vente directe chez le producteur toute l'année. Visite commentée avec dégustation sur RDV : le jeudi à 10h de mai à septembre



Hélène Mudry - La petite Périgourdine

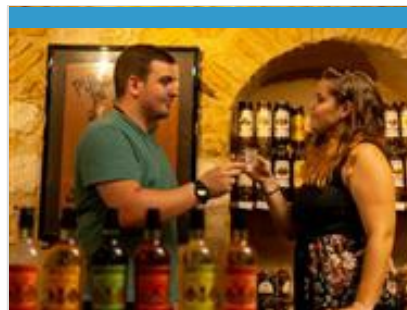
+33 5 53 54 02 65 +33 6 38 36 11 64

Produits cuisinés à base de canards et d'oies 3 rue Henri Rebière

10.2 km
SAINT-ASTIER



Artisan-conserveur, membre de la route du foie gras. Produits d'origine certifiée Périgord (IGP). Vieilles recettes familiales périgourdines à partir de canards et d'oies élevés en Périgord, large gamme de produits : confits, foie gras, plats cuisinés... Visite commentée de l'atelier en été sur RDV (groupe minimum 5 personnes). Boutique gourmande : ouverte toute l'année. Il est toutefois préférable d'appeler avant de passer 06 38 36 11 64.



Distillerie artisanale Clovis Reymond

+33 5 53 81 90 01 +33 6 08 31 49 95

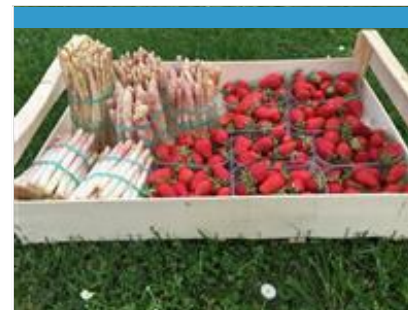
49 Rue Gabriel Reymond

<http://www.clovisreymond.com>

10.7 km
VILLAMBLARD



Une maison de tradition où savoir-faire et recettes se transmettent depuis 191 ans. Les fruits sont distillés sur place dans de superbes vieux alambics en cuivre et transformés en eaux de vie, liqueurs, apéritifs et sirops. Plongez dans les coulisses de fabrication.



La Ferme de Marcel - Légumes

+33 6 98 36 69 98

11.1 km
SAINT-AQUILIN



Cyril, jeune éleveur ovin et maraîcher passionné, cultive ses fruits et ses légumes dans le plus grand respect de la nature. Il a fait le choix de n'utiliser que des produits naturels : purin d'ortie, de fougère, de consoude, de prêle et de lavande... Légumes primeurs, asperges blanches, tomates savoureuses, endives, patates douces et légumes de saison sont les vedettes de son jardin. Visites commentées toute l'année sur RDV, en fonction de l'activité de la ferme. Vente directe sur place tous les jours, de préférence le week-end (contact téléphonique préalable recommandé).



Ferme de Puypelat - Produits cuisinés (canards gras)

+33 6 14 03 16 46
28 route de Lacaud

12.7 km
MONTREM



Les canetons arrivés à la ferme à 1 jour, sont élevés (de juin à mars) et nourris avec les céréales produites sur place. Devenus adultes ils sont gavés (de septembre à avril), avec du maïs sélectionné, pour enfin être transformés en : foie gras, pâtés, paupiettes, confits, rillettes... pour le plaisir de nos papilles ! Vente directe à la ferme toute l'année sur RDV. Visite commentée sur RDV. Boutique gourmande.

Mes recommandations (suite)

Guide Touristique

Carte Vélo Route Voie Verte

OFFICES DE TOURISME VALLÉE DE L'ISLE
WWW.TOURISME-ISLEPERIGORD.COM



Les Simples Sauvages

+33 6 47 63 30 59

1980 Route d'Aubeterre

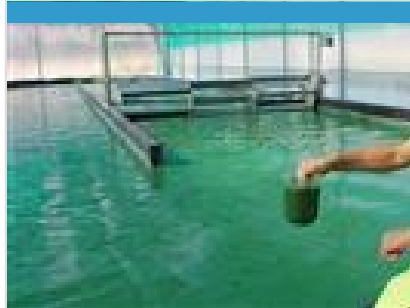
<https://www.lesimplessauvages.fr/>

14.0 km

SAINT-PAUL-DE-SERRE



Maud, paysanne-herboriste diplômée, se passionne depuis près de 20 ans pour les plantes médicinales. Elle les cultive avec soin dans son jardin Bio et les cueille aussi dans la nature autour de chez elle, dans la belle vallée du Vern. Elle transforme ses récoltes en préservant les vertus des plantes et élabore notamment de délicieuses tisanes et des baumes de soin, dans une approche holistique de la santé et du bien-être. Au cours de ses visites ethnobotaniques, Maud communique avec talent et passion pour transmettre ses connaissances largement reconnues par ses pairs en matière d'herboristerie. Son approche des plantes est globale, que ce soit pour un usage médicinal, alimentaire, vétérinaire, vestimentaire ou pour le bâti. Elle propose aussi des stages ou des ateliers et peut vous accueillir sur place dans un petit gîte. Vente directe à l'herboristerie et cabinet de soin sur RDV.



Spiruline Vallée de l'Isle

+33 6 22 08 54 21

8 impasse de Guitard

<https://spiruline-valleedelisle.fr/>

15.0 km

RAZAC-SUR-L'ISLE



Venez à la découverte de la fameuse micro-algue aux 1000 vertus qui deviendra votre meilleur alliée santé et bien-être. Lors de la visite, Jean-Marc vous présentera le mode de production et de récolte de la spiruline, source naturelle de protéines, fer et oligo-éléments. Une culture originale, dans des locaux adaptés pour une production responsable, locale et de qualité. Visite guidée le vendredi de 15h à 19h, groupes sur RDV (durée : env. 45 mn).



Maison Aubertie - La Ferme du Breuilh

+33 7 70 05 83 01

84 impasse du Baillard La Ferme du Breuilh

<https://www.maisonaubertie.com/>

16.0 km

MAURENS



Maison Aubertie, éleveur de canard gras puis conservateur depuis 1987. Julia Aubertie succède à son père Hervé, devenant la 8ème génération sur l'exploitation familiale de la Ferme du Breuilh. Retrouvez les produits à base de canard gras travaillés selon une méthode ancestrale, du vin, de la bière artisanale, des truffes, et des noix du Périgord. Venez participer à des dégustations de nos produits, sur RDV en période estivale. Boutique à la ferme ouverte toute l'année. Marchés locaux : le vendredi de 16h à 19h à Maurens et le samedi matin à Bergerac. Accueil de camping-car sur place (réseau France Passion).



Abbaye d'Echourgnac

+33 5 53 80 82 50

Fromagerie de la Trappe

<https://www.fromageriedelatrappe.com>

17.2 km

ECHOURGNAC



Surplombant le village d'Echourgnac, l'abbaye Notre-Dame de Bonne-Espérance inspire depuis 1868 apaisement et sérénité. 21 moniales cisterciennes y vivent encore selon la règle de Saint-Benoît : ora et labora, prière et travail. Fruits de ce travail, le célèbre Trappe d'Echourgnac, un fromage au lait de vache proposé nature ou affiné au vin de noix, mais aussi une tomette au lait de brebis. Ces fromages sont disponibles toute l'année au magasin de l'abbaye, ainsi que d'autres productions des sœurs : confitures, miel, tisanes, et une sélection de produits de l'artisanat monastique. Lieu privé de silence et de prière, le monastère ne se visite pas. Un musée et une vidéo permettent d'en découvrir la vie quotidienne. Pour les groupes à partir de 10 personnes, une découverte accompagnée avec dégustation est proposée sur rendez-vous, visites@lecellierdesmonasteres.com.



Vin - Domaine du Bout du Monde

+33 6 73 76 80 08

<https://www.domaineduboutdumonde.com>

17.6 km

CREYSSENSAC-ET-PISSOT



Ce petit vignoble de 3,5 ha est certifié en agriculture biologique et en biodynamie. Olivier vigneron, et Véronique, œnologue, élaborent en famille depuis 2015 des vins blancs, rosés et rouges, sous IGP Périgord. → Visite des vignes et du chai suivie d'une dégustation des vins du Domaine. : Gratuit -1h - Tous les jours, sur réservation. → Initiation à la dégustation : Vous aimeriez savoir décrire le vin que vous dégustez, poser des mots sur sa couleur, ses arômes et ses goûts ? Venez vous former aux techniques de la dégustation puis à une mise en pratique sur les vins du Domaine. 30 € / personne - 1h30 - Sur réservation. → Atelier assemblage : Vous rêvez de vous mettre dans la peau d'un(e) œnologue ? Après avoir été initié(e) à la dégustation, vous produirez votre propre cuvée... avec laquelle vous repartirez ! 40 € / personne - 2h30. Sur réservation (places limitées).

Mes recommandations (suite)

Guide Touristique

Carte Vélo Route Voie Verte

OFFICES DE TOURISME VALLÉE DE L'ISLE
WWW.TOURISME-ISLEPERIGORD.COM



Ferme Bio du Duellas

+33 6 13 59 88 88

<http://www.fermebioduellas.fr>

18.7 km

SAINT-MARTIAL-D'ARTENSET  

La Ferme Bio du Duellas, dirigée par Dominique Leconte, est un exemple d'agriculture biologique engagée, spécialisée dans la culture de céréales telles que blé, colza, tournesol, et maïs. Les cultures sont principalement des céréales, avec une attention particulière portée sur des variétés anciennes. Le travail de transformation se concentre sur le blé et le tournesol, deux produits phares de la ferme. Les produits proposés : • Huiles : de colza et tournesol, obtenues par pression à froid. • Tournesol décortiqué, très apprécié pour sa qualité, grâce à un matériel performant tel qu'un trieur optique. • Farines : produites sur meules de pierre à partir de blé, épeautre, maïs et sarrasin, toutes cultivées sur place. La vente à la ferme se fait : • Du 15/06 au 15/09 : les mercredis et vendredis de 17h à 19h. Présents sur le marché de Montpon le mercredi matin.



GAEC des "Olivier"

+33 5 53 81 70 73

2747 Route des Saveurs

18.7 km

SAINT-SAUVEUR-LALANDE  

Vente de produits élaborés sur l'exploitation agricole familiale : foie gras, confits, magrets, volailles... Située dans un cadre campagnard authentique, nous vous invitons à venir vous ravitailler en produits régionaux directement à la ferme de façon à apprécier l'origine et la qualité des produits (consultez-nous pour les horaires). Présence sur les marchés de Coutras (sam matin) et St Seurin (dim matin). Présence sur les marchés locaux. Ouvert toute l'année, visite commentée sur RDV : 45 mn



Ferme des Chantoux

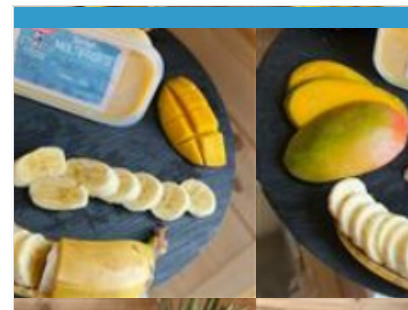
+33 5 53 81 34 48

86 Route des Nauzes

19.3 km

SAINT-SAUVEUR-LALANDE  

Gavage et transformation de canards gras. Vente de conserves et produits frais à la ferme. Présent sur les marchés de Ste Foy La Grande et Ambarès. Vente à la ferme. Ouvert toute l'année. Groupes sur RDV



Glaces Javerzac

+33 6 75 28 03 26

200 route de ferrachat

<https://www.glaces-javerzac.fr>

20.1 km

SAINT-MARTIAL-D'ARTENSET  

La gourmandise n'est plus un vilain défaut ! A l'ombre d'un parasol, laissez-vous tenter par une bonne glace : les glaces et sorbets sont fabriqués à la ferme à base de lait de vache produit sur place et de fruits frais. Plus d'une trentaine de parfums sont proposés, vous trouverez forcément une glace à votre goût ! Profitez avec les enfants des activités gratuites : jeux de raquettes, karting à pédales, baby-foot géant ... Une mini salle de cinéma projette en boucle une vidéo expliquant la vie à la ferme et la fabrication des glaces. Possibilité d'assister à la traite des vaches à 18h. Ouvert en juillet-août tous les jours de 14h à 19h. Le reste de l'année, suivant la météo : consulter la page Facebook.



SCEA Domaine de Jarrauty

+33 5 53 80 54 17  +33 6 14 23 40 63

24.8 km

MONTPON-MENESTEROL  

Le domaine de Jarrauty s'étend sur quelques 10 ha de vignes et vous propose son vin de pays du Périgord, vente directe de vin rouge, blanc et rosé. Ouvert du lundi au vendredi de 11h à 12h30 et de 17h à 19h et le samedi de 9h à 12h.

Mes recommandations (suite)

Guide Touristique

Carte Vélo Route Voie Verte

OFFICES DE TOURISME VALLÉE DE L'ISLE
WWW.TOURISME-ISLEPERIGORD.COM



Château La Plante

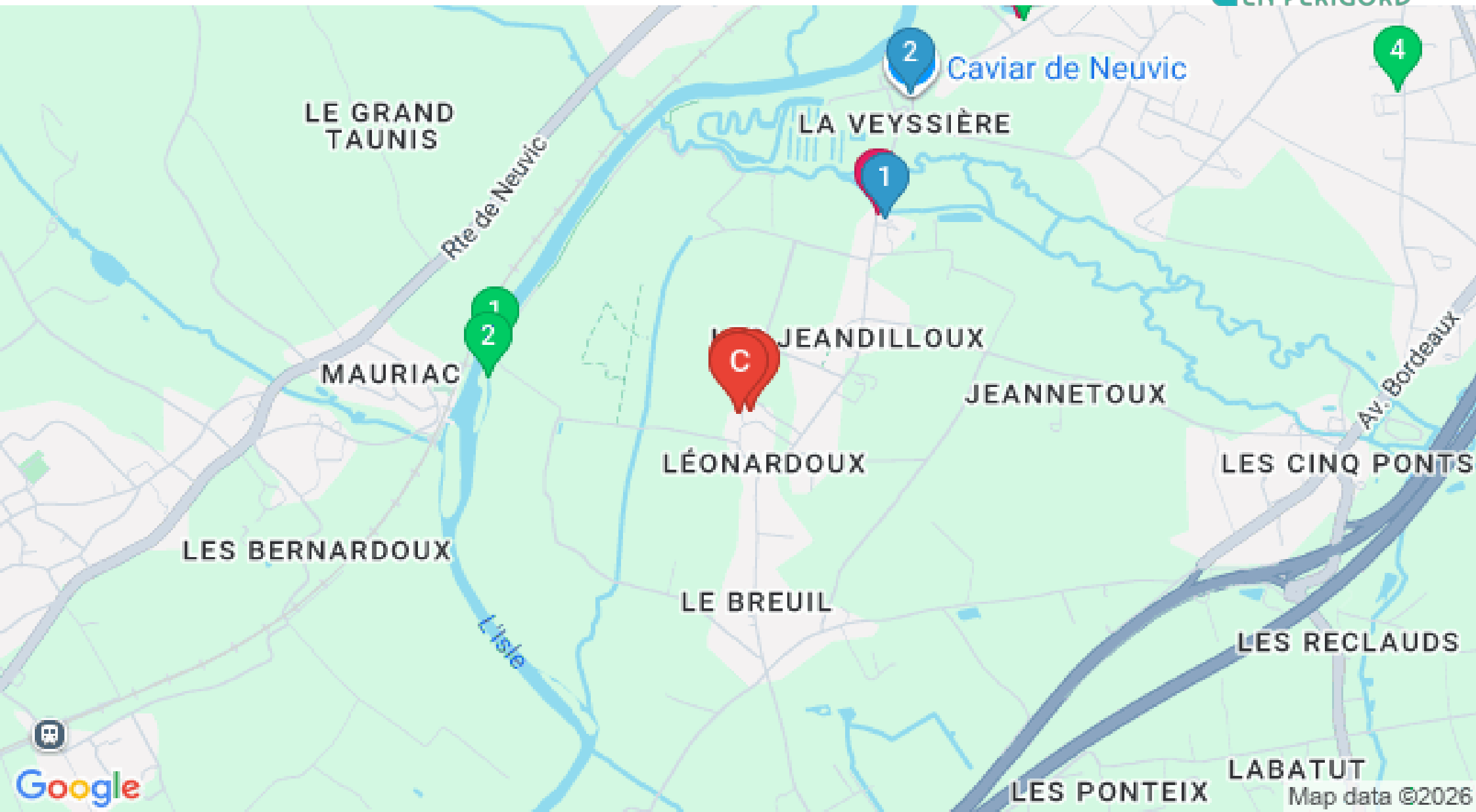
+33 5 53 80 77 43

Jacques MOURNAUD 1649 Route des
Sablières

37.4 km
MINZAC



Propriété viticole sur un coteau cultivée par les moines bénédictins du 12ème au 16ème siècle. Productions Bergerac rouge, rosé, blanc moelleux, Montagne St Emilion. Situé sur la Route des Vins de Bergerac. Accueil sympathique et convivial.

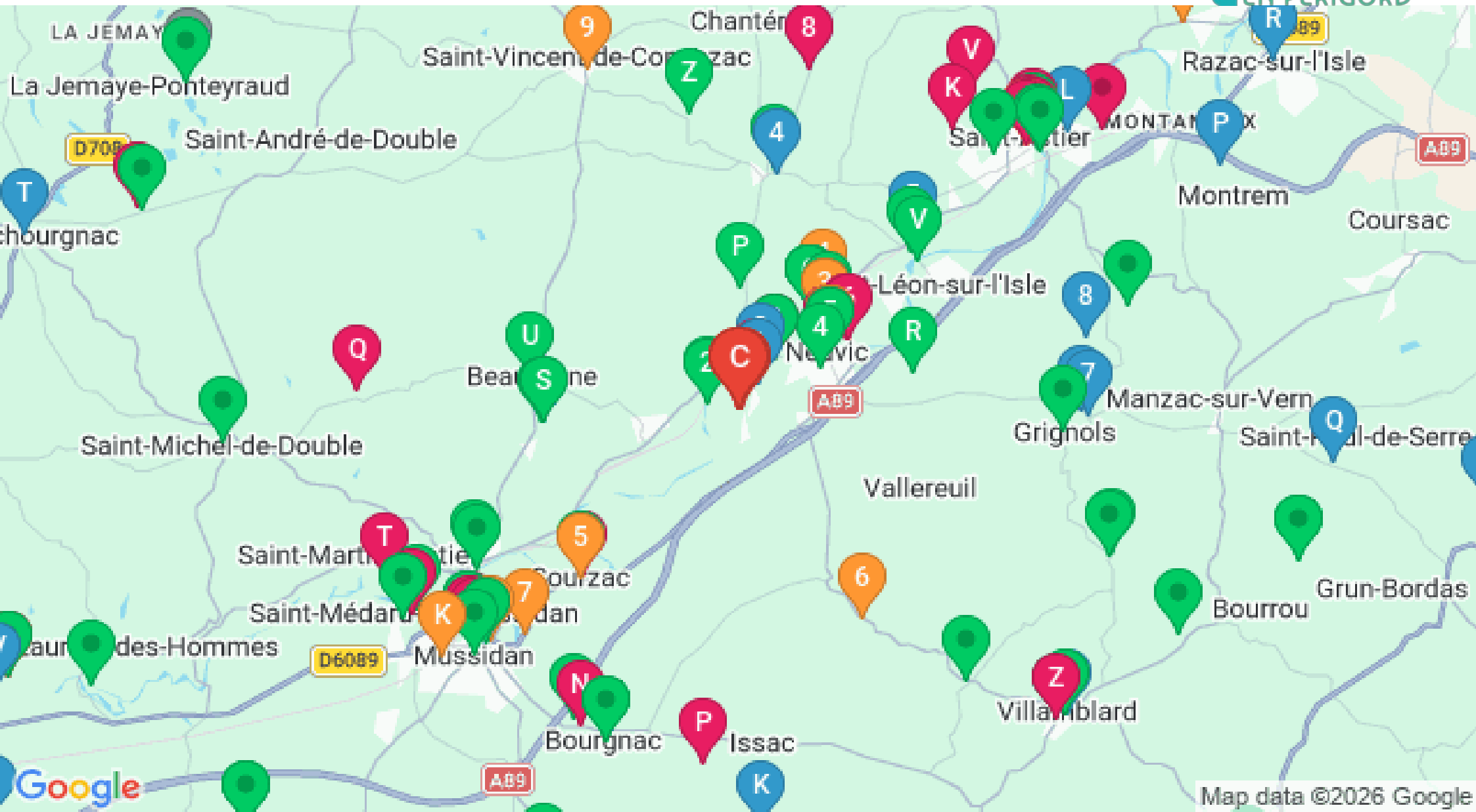


Mes recommandations (suite)

Guide Touristique

Carte Vélo Route Voie Verte

OFFICES DE TOURISME VALLÉE DE L'ISLE
WWW.TOURISME-ISLEPERIGORD.COM



: Restaurants : Activités et Loisirs : Nature : Culturel : Dégustations

Map data ©2026 Google